



Zallys[®]

• • • the passion for moving

M5



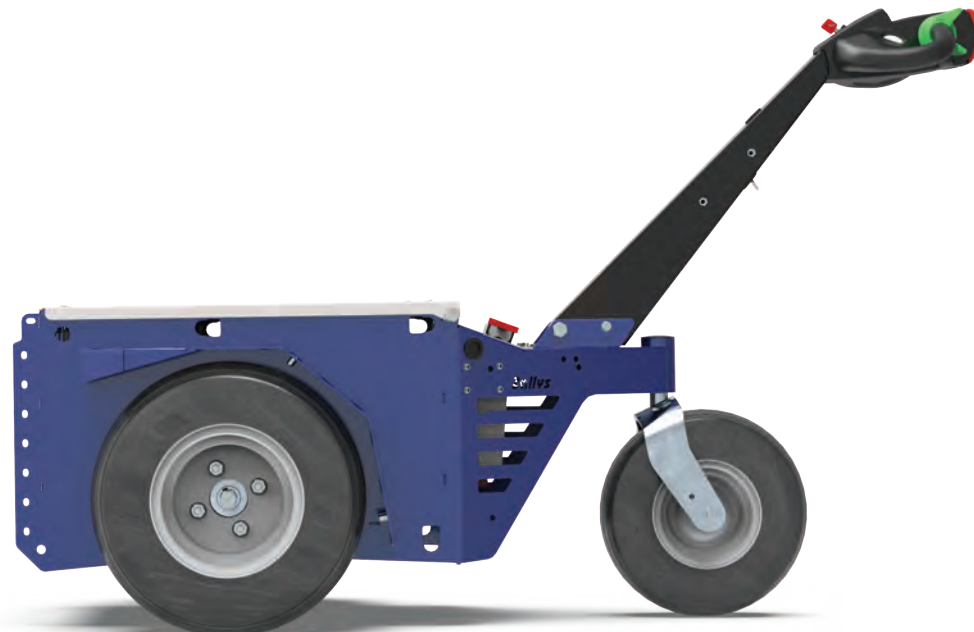
Traino



• • • the passion for moving

M5

 4.000 kg  5,5 km/h  15 %





M5

Rimorchiatore elettrico industriale

 4.000 kg  5,5 km/h  15 %

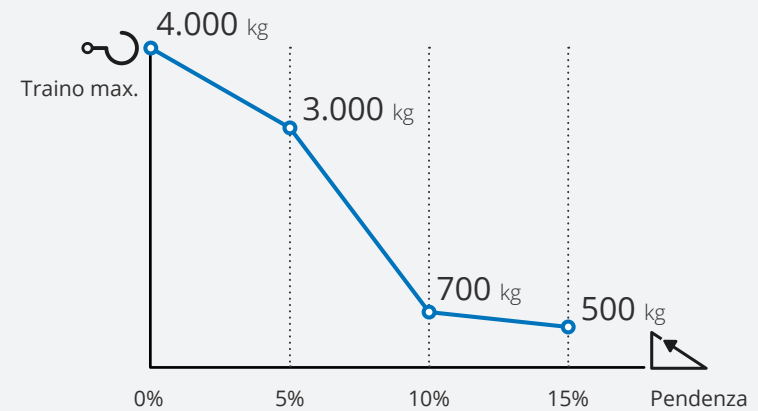
- per trainare carrelli fino a **4.000 kg**;
- disponibili le certificazioni **ATEX** e **IECEX** per utilizzo in ambienti potenzialmente esplosivi;
- **ruote pneumatiche** per uso indoor e outdoor;
- regolazione della **velocità di marcia a 5 livelli**;
- vasta gamma di **ganci standard o personalizzabili** su richiesta.



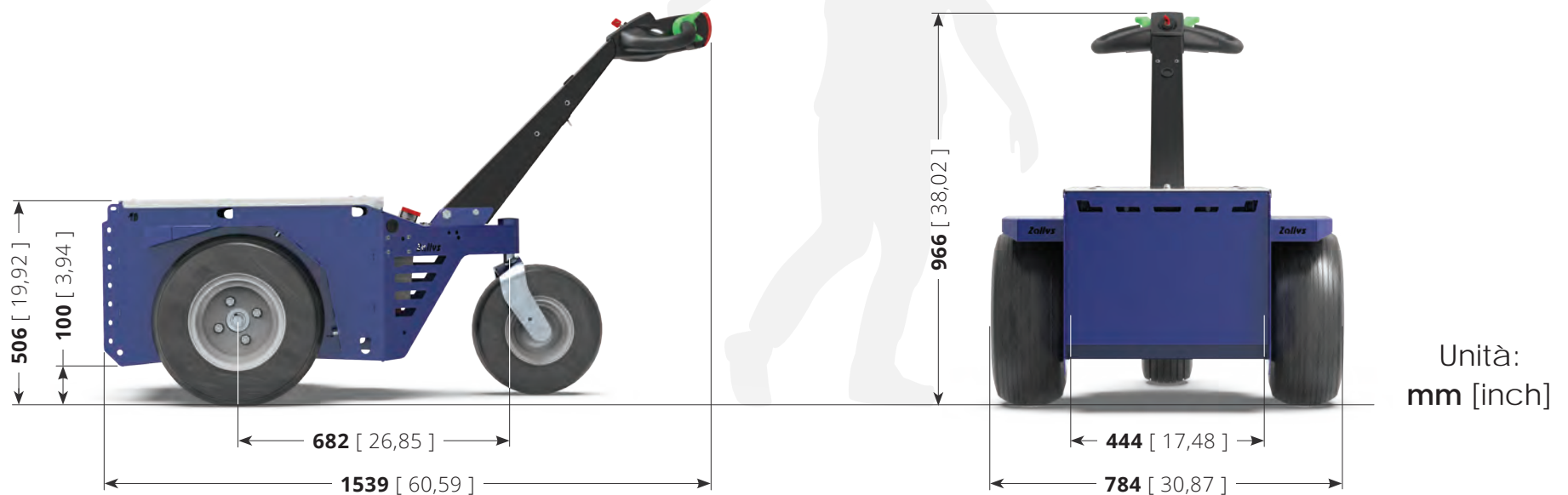
Scheda tecnica

Nome modello	M5
Certificazione	CE
Capacità di traino	4.000 kg
Velocità massima	5,5 km/h
Batterie	AGM 130 Ah
Peso (senza batterie)	90 kg
Lunghezza	1.539 mm
Larghezza	784 mm
Altezza	966 mm
Diametro sterzata	1,50 m

Prestazioni su pendenza



Fermo restando invariata la forza al gancio espressa in N, la capacità di traino espressa in kg può variare in base a: tipo di terreno sul quale viene effettuato il traino, utilizzo o meno di zavorre e tipo di ruote montate su macchina e rimorchio.



Guida ergonomica



La **testata di M5** è stata studiata e realizzata per rendere più ergonomico l'utilizzo della macchina da parte dell'operatore, garantendo il **giusto comfort su un uso prolungato** durante il turno di lavoro. Il suo **design ergonomico** permette di avere **tutti i comandi a portata di mano**.

La struttura è composta da materiali resistenti in caso di urti accidentali.



Autonomia garantita



M5 è equipaggiato di serie con due batterie da **130 Ah**, che garantiscono alla macchina un'autonomia di **8 ore lavorative ad uso continuativo**.

Le batterie sono ermetiche ad **AGM** e quindi **non necessitano di manutenzione**.



5 livelli di velocità

La **velocità** di M5 è **regolabile su 5 livelli**, per adattare la conduzione in base al tipo di operazione che ci si trova ad affrontare. Il cosiddetto sistema *Flex-to-go*, studiato per riuscire a fare **manovre in meno passaggi** riducendo la velocità negli spazi ristretti e **percorrere lunghi tragitti più rapidamente** accelerando nei rettilinei.

Per ogni livello la velocità della macchina aumenta del 20%, secondo questa curva:

- 1° livello: Velocità al 20%;
- 2° livello: Velocità al 40%;
- 3° livello: Velocità al 60%;
- 4° livello: Velocità all'80%;
- 5° livello: Velocità massima;



Sicurezza

Come tutti i veicoli Zallys, **M4** è dotato **di serie** di numerosi sistemi per garantire la **massima sicurezza** all'operatore durante l'utilizzo, contribuendo a creare un ambiente di lavoro sano e produttivo senza rischi di infortuni o malattie professionali. I sistemi di sicurezza integrati sono:

- **Pulsante antischiacciamento** su testata;
- Comandi di marcia ad **azione mantenuta**;
- **Elettrofreno** sempre attivo in assenza di tensione;
- Connettore per l'**interruzione dell'alimentazione**.

Inoltre, sono disponibili i seguenti **dispositivi opzionali**, acquistabili come accessori:

- **Lampeggiatore LED**;
- **Protezione** per ruota pivotante;
- Pulsante a fungo per **arresto di emergenza** sulla testata;
- **Tastiera numerica** per accensione.



Zavorre modulari

Il **sistema modulare di zavorre** di Zallys **M5** conferisce flessibilità nell'aumentare le performance della macchina: la singola unità pesa appena **9,5 kg**, quindi un singolo operatore può aggiungere o togliere peso a seconda delle esigenze, senza bisogno di sistemi di sollevamento esterni. Ciò evita di sollevare pesi eccessivi, eliminando così i relativi rischi per la salute.



Ganci di connessione



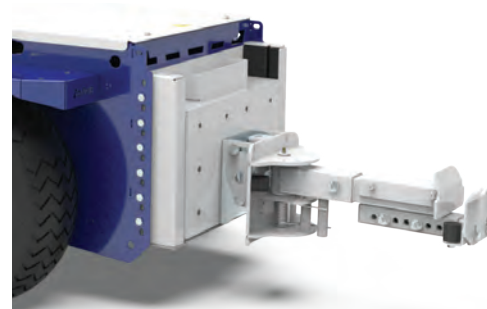
M5 dispone di un'ampia gamma di **ganci di connessione**, per essere versatile e adatto a numerose applicazioni.



Gancio a spina
Ø16 / 20 / 35 / 40 mm



Gancio multifunzione
sfera / spina



Gancio per Roll-Box



Gancio per bidoni

Esempi di Applicazioni

Settori di applicazione:



LOGISTICA INDUSTRIALE



INDUSTRIA METALLURGICA



LOGISTICA DEI RIFIUTI



OSPEDALI



Industria Metallurgica 



Logistica Industriale 



Manutenzione Industriale 



Logistica dei Rifiuti 



Aeroporti e Aviazione 



Ospedali 

Versioni alternative

M5 è disponibile nella versione standard oppure è possibile richiedere la modifica per le certificazioni ATEX e IECEx tramite enti specializzati.



M5

Versione standard

M5 è ideale per movimentare i carichi su ruota fino a **4.000 kg** senza sforzo e in modo efficiente.



M5 | ATEX

Certificazioni ATEX e IECEx

Su richiesta, **M5** può essere modificato secondo le direttive **ATEX** o **IECEx** (zone 1/21 e 1/22) per l'utilizzo in ambienti con polveri e gas potenzialmente esplosivi. Le trasformazioni antideflagranti e la certificazione verranno effettuate tramite enti specializzati previa loro analisi e test.



Tow



• • • the passion for moving

M5


 4.000 kg  5,5 km/h  15 %






M5

Industrial electric power pusher

 4.000 kg

 5,5 km/h

 15 %

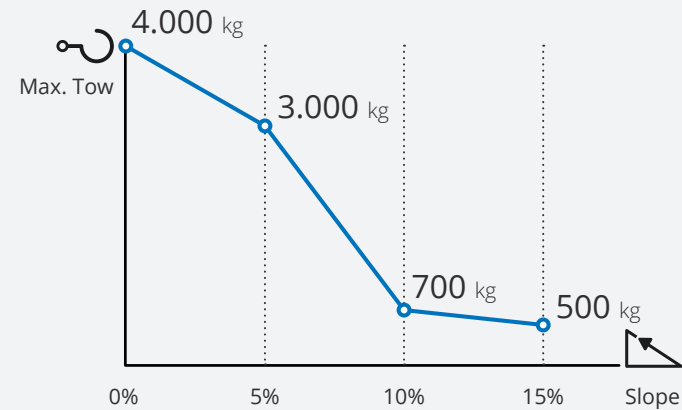
- for loads up to **4.000 kg**;
- **ATEX** and **IECEX** certifications available for use in potentially dangerous and explosive environments;
- with **pneumatic wheels** for indoor and outdoor use;
- **5-level speed** adjustment;
- wide range of **standard or customizable hitches** upon request.



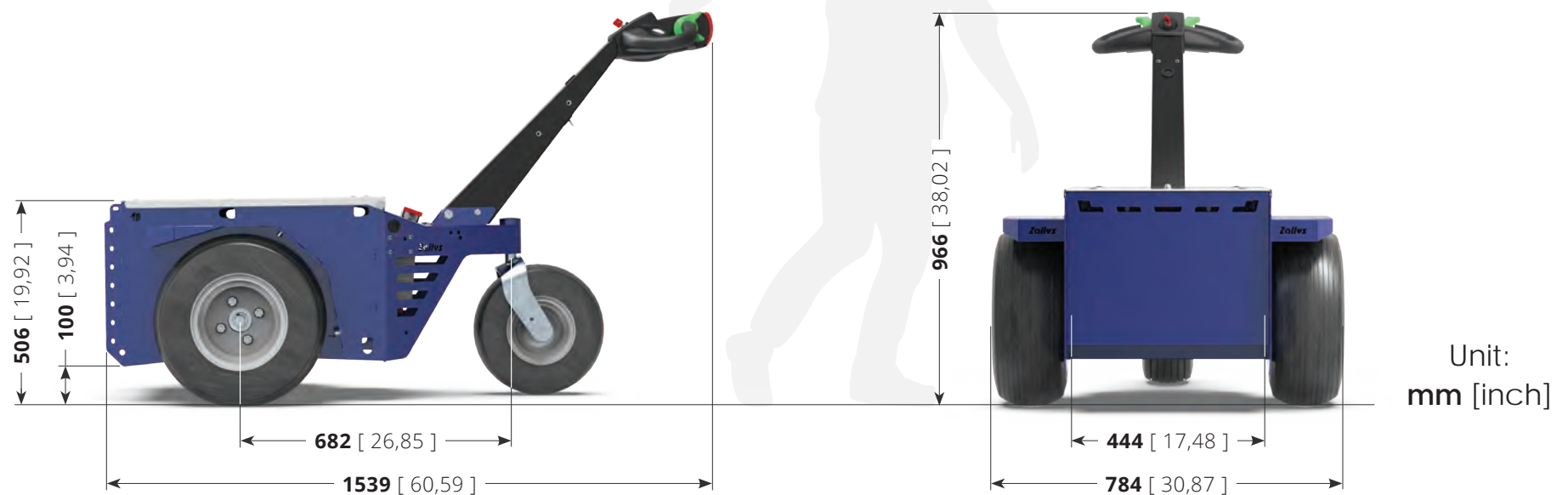
Technical sheet

Model name	M5
Certification	CE
Tow capacity	4.000 kg
Maximum speed	5,5 km/h
Batteries	AGM 130 Ah
Weight (without batteries)	90 kg
Length	1.539 mm
Width	784 mm
Height	966 mm
Steering diameter	1,50 m

Performances on slopes



While the hook force expressed in N remains unchanged, the towing capacity expressed in kg may vary based on: type of terrain on which towing is carried out, use or not of ballast and type of wheels mounted on the vehicle and trailer.



Ergonomic driving



M5 tiller head has been designed and built to make the use of the machine more ergonomic for the operator, ensuring the **right comfort for prolonged use** during the work shift. Its ergonomic design allows you to have **everything at your fingertips**.

The structure is made of resistant materials in case of accidental impacts.



Guaranteed autonomy



M5 is equipped as standard with two **130Ah** batteries, which guarantee the machine an autonomy of **8 working hours with continuous use**.

The batteries are hermetic **AGM** and therefore **do not require maintenance**.



5 levels of speed

The **speed of M5 is adjustable on 5 levels**, to adapt the conduction based on the type of operation you are facing. The so-called *Flex-to-go* system, designed to be able to carry out **maneuvers in fewer steps** by reducing speed in tight spaces and **travel long distances more quickly** by accelerating on straights.

For each level the speed of the machine increases by 20%, according to this curve:

- 1st level: Speed at 20%;
- 2nd level: Speed at 40%;
- 3rd level: Speed at 60%;
- 4th level: Speed at 80%;
- 5th level: Maximum speed;



Safety

Just like all Zallys vehicles, **M5** is equipped **as standard** with several systems to guarantee the **maximum safety** to the operator during use, helping to build a safe and productive work environment without risks of injuries or occupational diseases. The standard safety devices are:

- **Anti-crush button** on tillerhead;
- **Maintained action** controls;
- **Electrobrake** always active in absence of electrical current;
- Connector for the **interruption of power supply**.

Furthermore, the following **optional devices** are available as accessories:

- **LED rotating beacon**;
- **Protection** for pivoting wheel;
- Mushroom button for **emergency stop** on tillerhead;
- **Numeric keypad** instead of the key for turning on the machine.



Modular ballasts

The **modular ballast system** of **M5** gives flexibility in increasing the performance of the machine: the single unit weighs just **9.5 kg**, so a single operator can add or remove weight as needed, without the need for external lifting systems. This avoids lifting excessive weights, thus eliminating the associated health risks.



Connection hitches



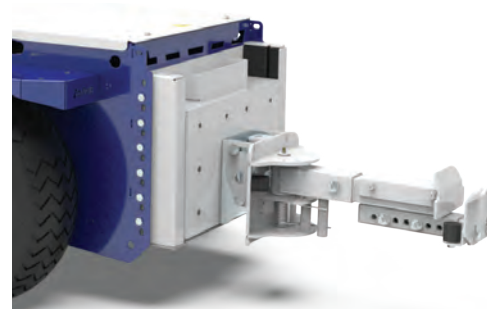
M5 has a wide range of **connection hitches**, mechanical or electrical, to be versatile and suitable for numerous applications.



Drop pin hitch
Ø16 / 20 / 35 / 40 mm



Multifunction hitch
ball / drop pin



Roll-Box hitch



Hitch for trash bins

Application examples

Sectors of application:



INDUSTRIAL LOGISTICS



METALLURGICAL INDUSTRY




WASTE LOGISTICS



HOSPITALS



Metallurgical industry 



Industrial Logistics 



Industrial Maintenance 



Waste logistics 



Airports and Aviation 



Hospitals 

Alternative versions

M5 is available in the standard version or it is possible to request the modification for **ATEX** and **IECEX** certifications through specialized bodies.



M5

Standard version

M5 is ideal for moving wheel loads up to **4,000 kg** effortlessly and efficiently.



M5 | ATEX

ATEX and IECEX certifications

Upon request, **M5** can be modified according to **ATEX** or **IECEX** directives (zones 1/21 and 1/22) for use in environments with potentially explosive dust and gases. The explosion-proof transformations and certification will be carried out through specialized bodies following their analysis and tests.




Remorquage



• • • the passion for moving

M5

 4.000 kg

 5,5 km/h

 15 %





M5

Tracteur électrique industriel

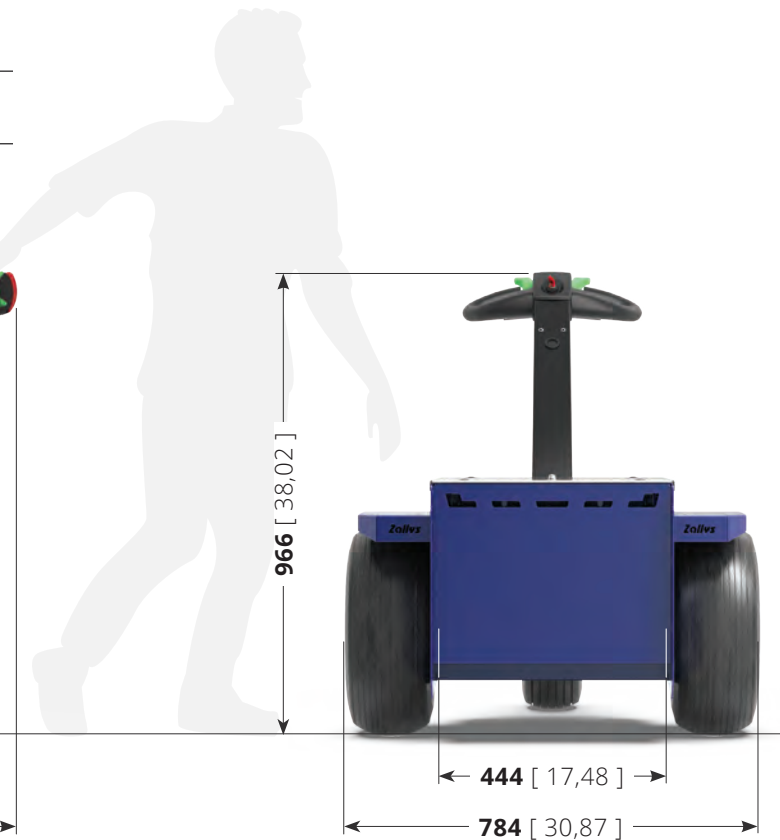
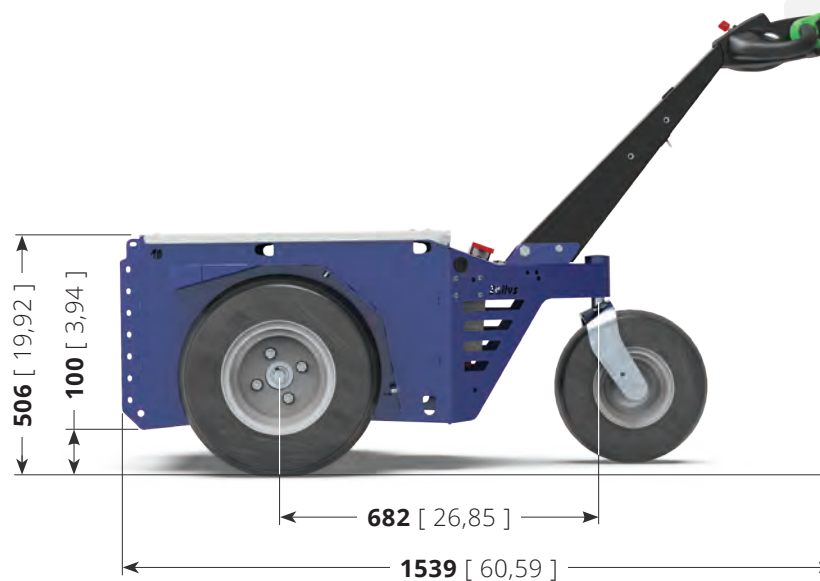
 4.000 kg  5,5 km/h  15 %

- pour des charges jusqu'à **4.000 kg**;
- certifications **ATEX** et **IECEx** disponibles pour une utilisation dans des environnements potentiellement dangereux et explosifs;
- **roues pneumatiques** pour usage intérieur et extérieur;
- réglage de la **vitesse à 5 niveaux**;
- large gamme de **attelages standards ou personnalisables**.

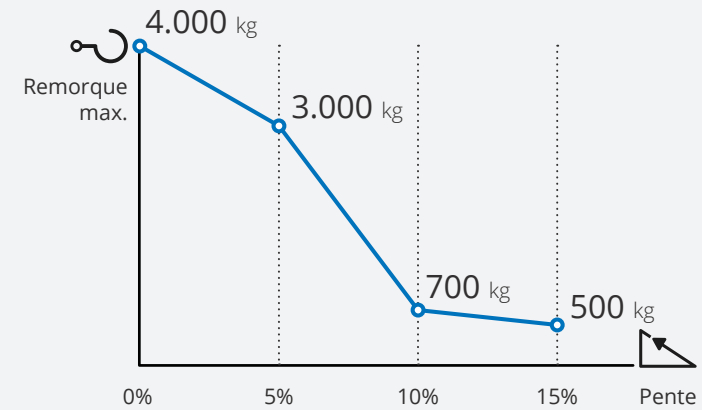


Données techniques

Nom du modèle	M5
Attestation	CE
Capacité de remorquage	4.000 kg
Vitesse maximale	5,5 km/h
Batteries	AGM 130 Ah
Poids (sans batteries)	90 kg
Longueur	1.539 mm
Largeur	784 mm
Hauteur	966 mm
Diamètre de tournage	1,50 m



Performances sur pentes



Bien que la force du crochet exprimée en N reste inchangée, la capacité de remorquage exprimée en kg peut varier en fonction de: type de terrain sur lequel le remorquage est effectué, l'utilisation ou non du contrepoids et type de roues montées sur la machine et la remorque.

Unité:
mm [inch]

Conduite ergonomique



La tête de timon de M5 a été conçue et construite pour rendre l'utilisation de la machine plus ergonomique pour l'opérateur, en garantissant le **bon confort pour une utilisation prolongée** pendant la période de travail. Sa conception ergonomique vous permet d'avoir **tout à portée de main**.

La structure est constituée de matériaux résistants en cas d'impacts accidentels.



Autonomie garantie



M5 est équipé de série de deux batteries de **130 Ah**, qui garantissent à la machine une autonomie de **8 heures de travail en utilisation continue**.

Les batteries sont hermétiques **AGM** et **ne nécessitent donc aucun entretien**.



5 niveaux de vitesse

La **vitesse** de M5 est **réglable sur 5 niveaux**, pour adapter la conduite en fonction du type d'opération à laquelle vous faites face. Le système dit Flex-to-go, conçu pour pouvoir effectuer des **manœuvres en moins d'étapes** en réduisant la vitesse dans des espaces restreints et **parcourir de longues distances davantage rapidement** en accélérant en ligne droite.

Pour chaque niveau la vitesse de la machine augmente de 20%, selon cette courbe:

- 1^{er} niveau : Vitesse à 20%;
- 2^{ème} niveau : Vitesse à 40%;
- 3^{ème} niveau : Vitesse à 60%;
- 4^{ème} niveau : Vitesse à 80%;
- 5^{ème} niveau : Vitesse maximale;



Sécurité

Comme tous les véhicules Zallys, le **M5** est équipé **en standard** de plusieurs systèmes pour garantir la **sécurité maximale** à l'opérateur pendant son utilisation, contribuant ainsi à créer un environnement de travail sûr et productif sans risques de blessures ou de maladies professionnelles. Les dispositifs de sécurité standards sont:

- **Bouton anti-écrasement** sur la tête du timon;
- Contrôles d'**action maintenu**;
- **Electrofrein** toujours actif en l'absence de courant électrique;
- Connecteur pour l'**interruption de l'alimentation électrique**.

De plus, les **appareils optionnels** suivants sont disponibles comme accessoires:

- **Gyrophare à LED**;
- **Protection** pour roue pivotante
- Bouton pour **arrêt d'urgence** sur la tête du timon;
- **Pavé numérique** à la place de la touche pour allumer la machine.



Contrepoids modulaires

Le **système de lest modulaire du Zallys M5** offre de la flexibilité pour augmenter les performances de la machine: l'unité unique ne pèse que **9.5 kg**, de sorte qu'un seul opérateur peut ajouter ou retirer du poids selon ses besoins, sans avoir besoin de systèmes de levage externes. Cela évite de soulever des poids excessifs, éliminant ainsi les risques pour la santé associés.



Attelages de connexion



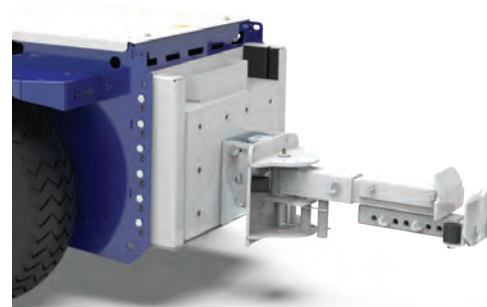
M5 dispose d'une large gamme d'**attelages de connexion**, mécaniques ou électriques, pour être polyvalent et adapté à de nombreuses applications.



Attelage à goupille
Ø16 / 20 / 35 / 40 mm



Attelage multifonction
boule / goupille



Attelage pour Roll-Box



Attelage pour poubelles

Exemples d'applications

Secteurs d'application:



LOGISTIQUE INDUSTRIELLE



INDUSTRIE MÉTALLURGIQUE



LOGISTIQUE DES DÉCHETS



HÔPITAUX



Industrie métallurgique 



Logistique industrielle 




Maintenance industrielle 



Logistique des déchets 



Aéroports et aviation 



Hôpitaux 

Versions alternatives

M5 est disponible en version standard ou il est possible de demander la modification pour les certifications **ATEX** et **IECEX** auprès d'organismes spécialisés.



M5

Version standard

M5 est idéal pour déplacer des charges sur roues jusqu'à **4.000 kg** sans effort et efficacement.



M5 | ATEX

Certifications ATEX et IECEX

Sur demande, **M5** peut être modifié selon les directives **ATEX** ou **IECEX** (zones 1/21 et 1/22) pour une utilisation dans des environnements avec poussières et gaz potentiellement explosifs. Les transformations et certifications antidéflagrantes seront réalisées par des organismes spécialisés suite à leurs analyses et tests.



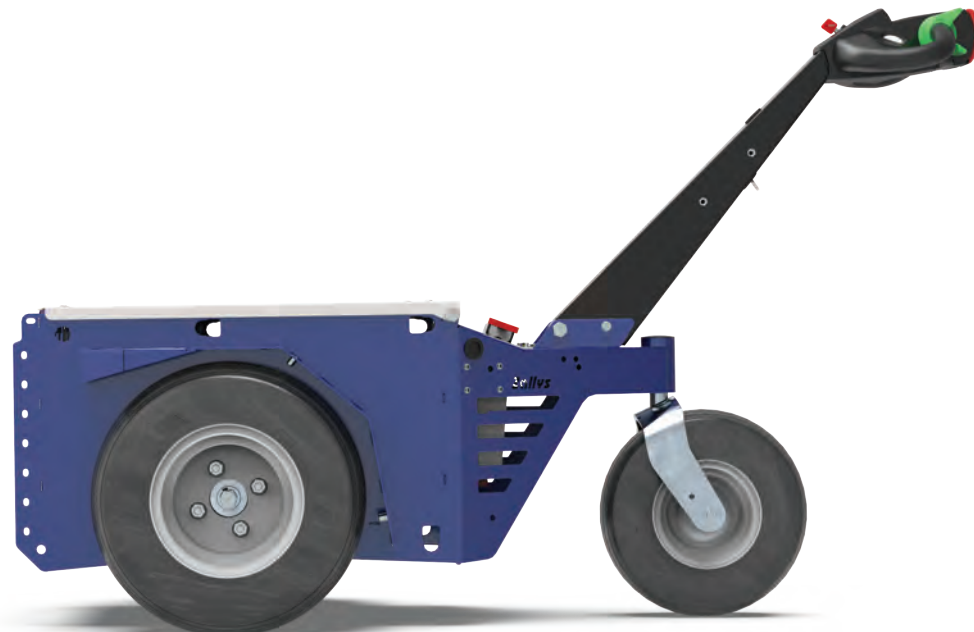
Arrastre



• • • the passion for moving

M5


 4.000 kg  5,5 km/h  15 %






M5

Remolcador eléctrico

 4.000 kg

 5,5 km/h

 15 %

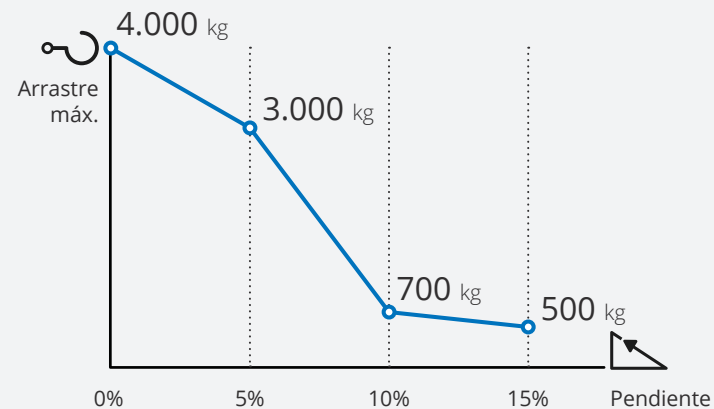
- para cargas de hasta **4.000 kg**;
- certificaciones **ATEX** e **IECEX** disponibles para uso en entornos potencialmente peligrosos y explosivos;
- con **ruedas neumáticas** para uso interior y exterior;
- ajuste de **velocidad de 5 niveles**;
- amplia gama de **ganchos estándar o personalizables** bajo pedido.



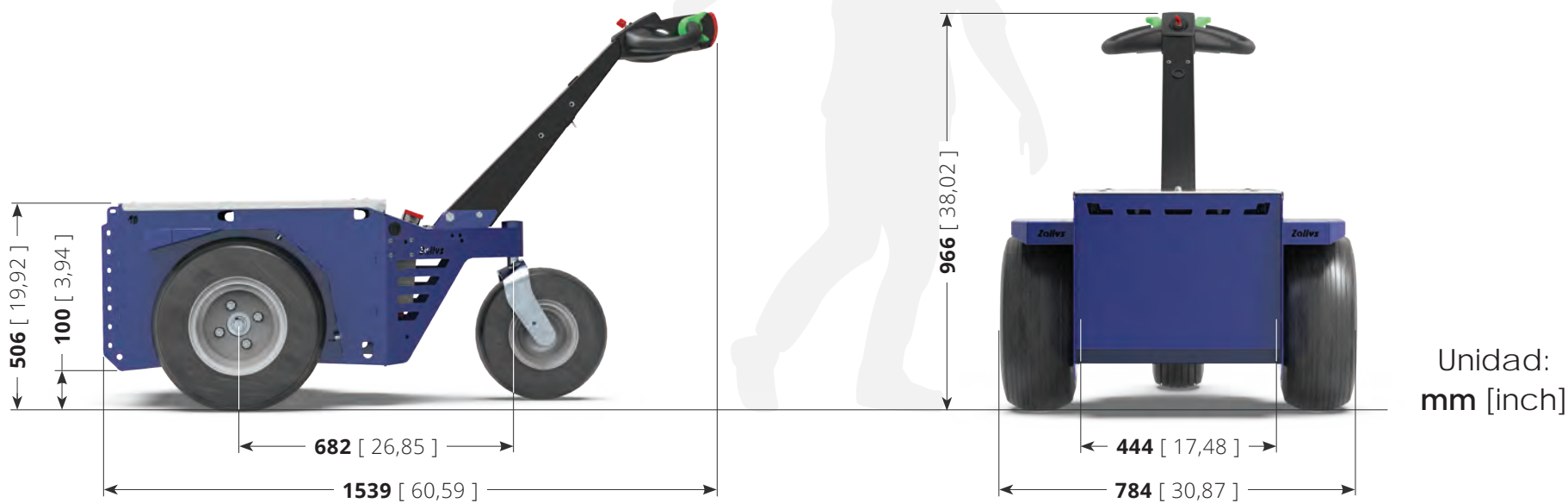
Datos técnicos

Nombre modelo	M5
Certificación	CE
Capacidad de arrastre	4.000 kg
Velocidad máxima	5,5 km/h
Baterías	AGM 130 Ah
Peso (sin baterías)	90 kg
Longitud	1.539 mm
Ancho	784 mm
Altura	966 mm
Diámetro de giro	1,50 m

Prestaciones en pendiente



Si bien la fuerza del gancho expresada en N se mantiene sin cambios, la capacidad de remolque expresada en kg puede variar en función de: tipo de terreno sobre el que se realiza el remolque, uso o no de lastre y tipo de ruedas montadas en el vehículo y remolque.



Conducción ergonómica



El **cabezal del timón** de **M5** ha sido diseñado y construido para hacer que el uso de la máquina sea más ergonómico para el operador, asegurando el **confort adecuado para un uso prolongado** durante el turno de trabajo. Su **diseño ergonómico** permite **tener todo a mano**.

La estructura está hecha de materiales resistentes en caso de impactos accidentales.



Autonomía garantizada



M5 está equipado de serie con dos baterías de **130 Ah**, que garantizan a la máquina una autonomía de **8 horas de trabajo con un uso continuo**.

Las baterías son herméticas **AGM** y por tanto **no requieren mantenimiento**



5 niveles de velocidad

La **velocidad** de M5 es **regulable en 5 niveles**, para adaptar la conducción en función del tipo de operación a la que te enfrentas. El llamado sistema Flex-to-go, diseñado para poder realizar **maniobras en menos pasos** reduciendo la velocidad en espacios reducidos y **recorrer largas distancias más rápidamente** acelerando en rectas.

Para cada nivel la velocidad de la máquina aumenta un 20%, según esta curva:

- 1º nivel: Velocidad al 20%;
- 2º nivel: Velocidad al 40%;
- 3º nivel: Velocidad al 60%;
- 4º nivel: Velocidad al 80%;
- 5º nivel: Velocidad máxima;



Seguridad

Como todos los vehículos Zallys, **M5** está equipado de serie con varios sistemas para garantizar la **máxima seguridad** al operador durante su uso, ayudando a crear un entorno de trabajo seguro y productivo sin riesgos de lesiones o enfermedades profesionales. Los dispositivos de seguridad estándar son:

- **Botón antiplastamiento** en el timón;
- Controles de **acción mantenidos**;
- **Electrofreno** siempre activo en ausencia de corriente eléctrica;
- Conector para la **interrupción del suministro eléctrico**.

Además, están disponibles como accesorios los siguientes **dispositivos opcionales**:

- **Faro giratorio LED**;
- **Protección** para rueda pivotante
- Botón tipo hongo para **parada de emergencia** en el timón;
- **Teclado numérico** en lugar de tecla de encendido de la máquina.



Contrapesos modulares

El **sistema de contrapesos modulares** de **M5** ofrece flexibilidad para aumentar el rendimiento de la máquina: la unidad individual pesa solo **9.5 kg**, por lo que un solo operador puede añadir o quitar peso según sea necesario, sin necesidad de sistemas de elevación externos. Esto evita levantar pesos excesivos, eliminando así los riesgos para la salud asociados.



Ganchos de conexión



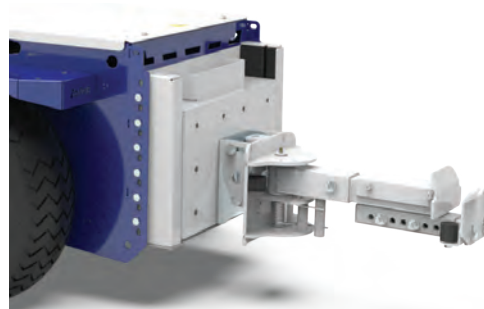
M5 dispone de una amplia gama de **ganchos de conexión**, mecánicos o eléctricos, para ser versátil y adecuado para numerosas aplicaciones.



Gancho con perno
Ø16 / 20 / 35 / 40 mm



Gancho multifunción
bola / perno



Gancho para Roll-Box



Gancho para
contenedores de basura

Ejemplos de aplicación

Sectores de aplicación:



LOGÍSTICA INDUSTRIAL



INDUSTRIA METALÚRGICA




LOGÍSTICA DE RESIDUOS



HOSPITALES



Industria metalúrgica 



Logística Industrial 




Mantenimiento Industrial 



Logística de residuos 



Aeropuertos y Aviación 



Hospitales 

Versiones alternativas

M5 está disponible en la versión estándar o es posible solicitar la modificación para certificaciones **ATEX** e **IECEX** a través de organismos especializados.



M5

Versión estándar

M5 es ideal para mover cargas sobre ruedas de hasta 4.000 kg de forma sencilla y eficiente.



M5 | ATEX

Certificaciones ATEX e IECEX

Bajo pedido, el remolcador eléctrico Zallys **M5** puede modificarse según las directivas **ATEX** o **IECEX** (zonas 1/21 y 1/22) para su uso en ambientes con polvo y gases potencialmente explosivos. Las transformaciones y certificaciones antideflagrantes se realizarán a través de organismos especializados tras sus análisis y ensayos.




Ziehen



• • • the passion for moving

M5

 4.000 kg

 5,5 km/h

 15 %





M5

Industrieller elektrischer Schubschieber

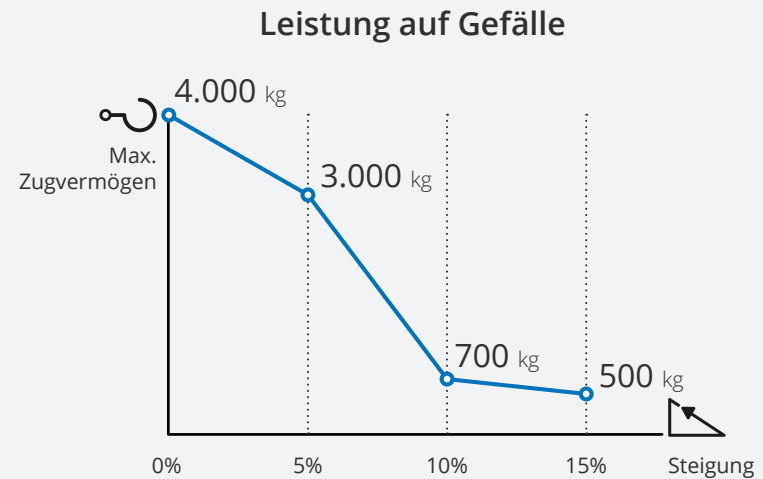
 4.000 kg  5,5 km/h  15 %

- für Belastungen bis **4.000 kg**;
- **ATEX-** und **IECEX-**Zertifizierungen für den Einsatz in potenziell gefährlichen und explosiven Umgebungen verfügbar;
- **Lufträdern** für den Innen- und Außenbereich;
- Knopf für **5-Gang-Geschwindigkeit**;
- große Auswahl an **Standard- oder anpassbaren Haken** auf Anfrage.

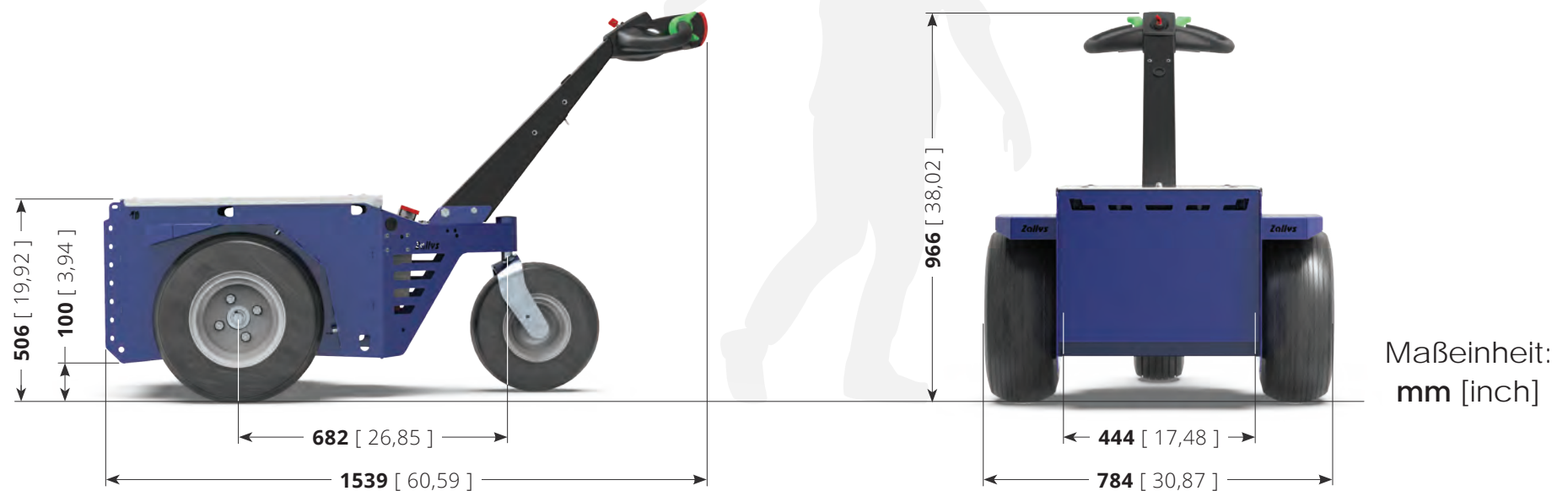


Technische Daten

Modellname	M5
Zertifizierung	CE
Anhängelast	4.000 kg
Maximale Geschwindigkeit	5,5 km/h
Batterien	AGM 130 Ah
Gewicht (ohne Batterien)	90 kg
Länge	1.539 mm
Breite	784 mm
Höhe	966 mm
Drehdurchmesser	1,50 m



Während die in N ausgedrückte Hakenkraft unverändert bleibt, kann die in kg ausgedrückte Anhängelast je nach der Art des Geländes, auf dem geschleppt wird, der Verwendung oder Nichtverwendung von Ballast und der Art der am Fahrzeug und Anhänger montierten Räder variieren.



Ergonomisches Fahren



Der **Deichselkopf von M5** wurde entwickelt und gebaut, um die Verwendung der Maschine für den Bediener ergonomischer zu gestalten und den **richtigen Komfort für den längeren Einsatz** während der Arbeitsschicht zu gewährleisten. Dank seines ergonomischen Designs haben Sie alles **immer zur Hand**. Die Struktur besteht aus widerstandsfähigen Materialien für den Fall von versehentlichen Stößen.



Garantierte Autonomie



M5 ist serienmäßig mit zwei **130 Ah**-Batterien ausgestattet, die der Maschine eine Autonomie von 8 Arbeitsstunden bei Dauerbetrieb garantieren.

Die Batterien sind hermetisch versiegelte **AGM**-Batterien und daher **wartungsfrei**.



5 Geschwindigkeitsstufen

Die **M5 Geschwindigkeit** ist **auf 5 Stufen einstellbar**, um die Leistung je nach Art der Operation anzupassen. Das sogenannte Flex-to-go-System wurde entwickelt, um **Manöver in weniger Schritten durchführen** zu können, indem die Geschwindigkeit auf engstem Raum reduziert wird, und um **lange Strecken schneller zurückzulegen**, indem auf Geraden beschleunigt wird.

Für jede Stufe erhöht sich die Geschwindigkeit der Maschine gemäß dieser Kurve um 20%:

- 1. Stufe: Geschwindigkeit bei 20 %;
- 2. Stufe: Geschwindigkeit bei 40 %;
- 3. Stufe: Geschwindigkeit bei 60 %;
- 4. Stufe: Geschwindigkeit bei 80 %;
- 5. Stufe: Maximalgeschwindigkeit;



Sicherheit

Wie alle Fahrzeuge von Zallys ist **M5 serienmäßig** mit mehreren Systemen ausgestattet, die dem Bediener während des Einsatzes **maximale Sicherheit** garantieren und zu einer sicheren und produktiven Arbeitsumgebung ohne Verletzungs- oder Berufskrankheitsrisiken beitragen. Die serienmäßigen Sicherheitsvorrichtungen sind:

- **Quetschschutzknopf** am Deichselkopf;
- Fahrsteuerung mit **Dauerbetrieb**;
- **Elektrobremse** immer aktiv bei Stromausfall;
- Anschluss zur **Unterbrechung der Stromversorgung**.

Darüber hinaus sind **folgende optionalen** Geräte als Zubehör erhältlich:

- **LED-Rundumleuchte**;
- **Schutz** für Schwenkrad;
- Pilztaster für **Nothalt** am Deichselkopf;
- **Ziffernblock** anstelle des Schlüssels zum Einschalten der Maschine.



Modulare Gewichte

Das **modulare Ballastsystem** des Zallys **M5** bietet Flexibilität bei der Leistungssteigerung der Maschine: Die einzelne Einheit wiegt nur **9.5 kg**, sodass ein einzelner Bediener je nach Bedarf Gewicht hinzufügen oder entfernen kann, ohne dass externe Hebesysteme erforderlich sind. Dadurch wird das Heben übermäßiger Gewichte vermieden und die damit verbundenen Gesundheitsrisiken eliminiert.



Haken



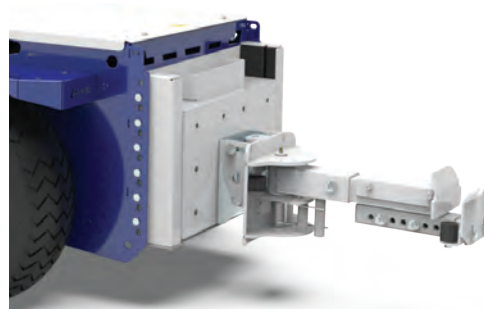
M5 verfügt über eine große Auswahl an mechanischen und elektrischen **Anschlusskupplungen**, die vielseitig einsetzbar und für zahlreiche Anwendungen geeignet sind.



Haken mit Stift
Ø16 / 20 / 35 / 40 mm



Multifunktions Haken
Kugel / Stift



Haken für Rollcontainer



Haken für Mülleimer

Anwendungsbeispiele

Anwendungsbereiche:



INDUSTRIELOGISTIK



METALLURGISCHE INDUSTRIE




ABFALLLOGISTIK



KRANKENHÄUSER



Metallurgische Industrie 



Industrielogistik 



Industrielle Prüfung und Wartung 



Abfalllogistik 



Flughäfen und Luftfahrt 



Krankenhäuser 

Alternative Versionen

M5 ist in der Standardversion erhältlich oder es ist möglich, die Modifikation für **ATEX**- und **IECEx**-Zertifizierungen über spezialisierte Stellen anzufordern.



M5

Standardversion

M5 ist ideal, um Radlasten bis zu 4.000 kg mühelos und effizient zu bewegen.



M5 | ATEX

ATEX- und IECEx-Zertifizierungen

Auf Anfrage kann der Elektroschlepper Zallys **M5** gemäß den **ATEX**- oder **IECEx**-Richtlinien (Zonen 1/21 und 1/22) für den Einsatz in Umgebungen mit explosionsgefährdetem Staub und Gasen modifiziert werden. Die explosionsgeschützten Umbauten und Zertifizierungen werden nach deren Analyse und Tests durch spezialisierte Stellen durchgeführt.



1996



2006



2016



www.zallys.com

Contacts:

sales@zallys.com

+39 0445 366785

Zallys srl srl - Via Palazzina 1, Sarcedo 36030 (VI) - Italia