



**HS4**

Carrello trasportatore a batteria



# HS4

Z123.721



5,5 km/h



600 kg



30 %



- Per carichi fino a 1.000 kg.
- Ruote pneumatiche per uso interno ed esterno.
- Comandi di marcia ad azione mantenuta.
- Ampia gamma di pianali di carico.

👁 **Vista Frontale**



👁 **Vista Laterale**



👁 **Vista Posteriore**



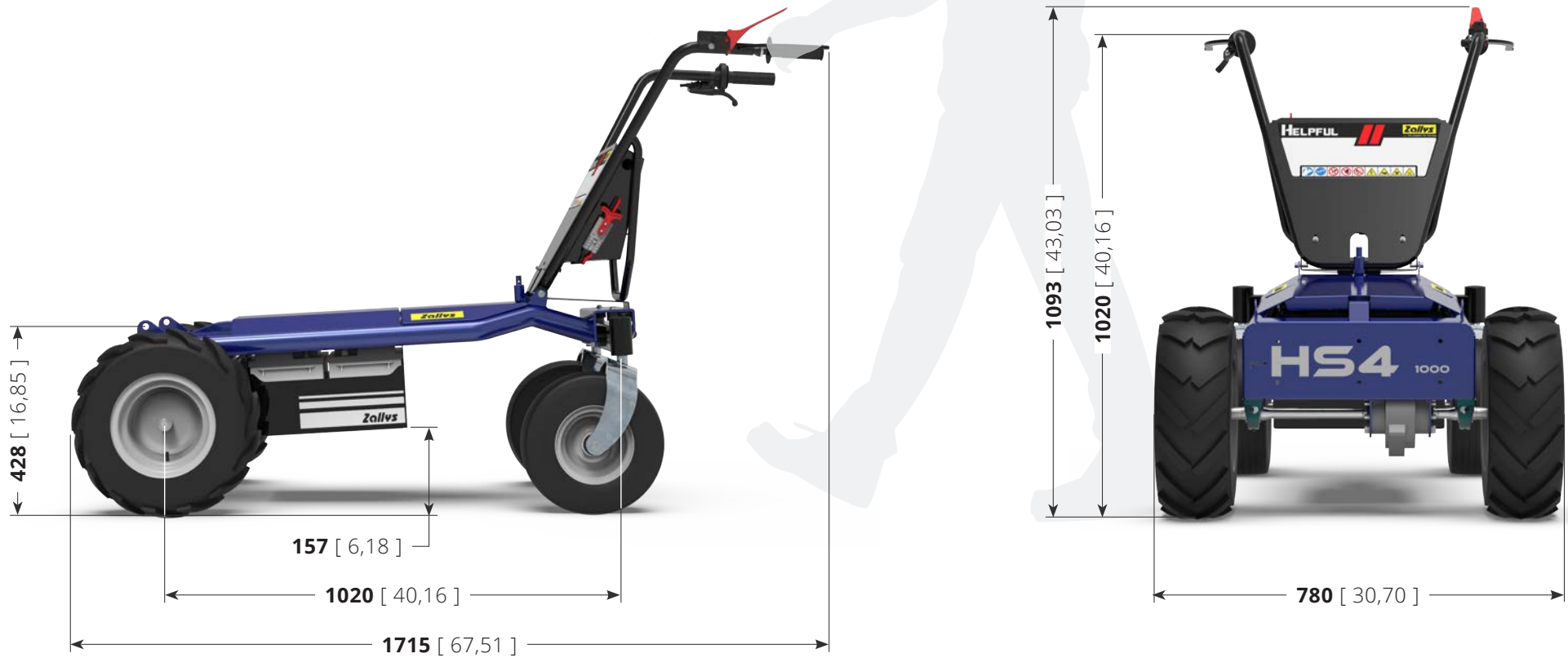


	TABLE: <b>Z123.721</b>	<b>HS4</b>	Unit: mm [inch]
--	---------------------------	------------	-----------------

## Settori principali



MANUTENZIONE  
INDUSTRIALE



AGRICOLTURA,  
ALLEVAMENTO  
& VITICOLTURA



EDILIZIA

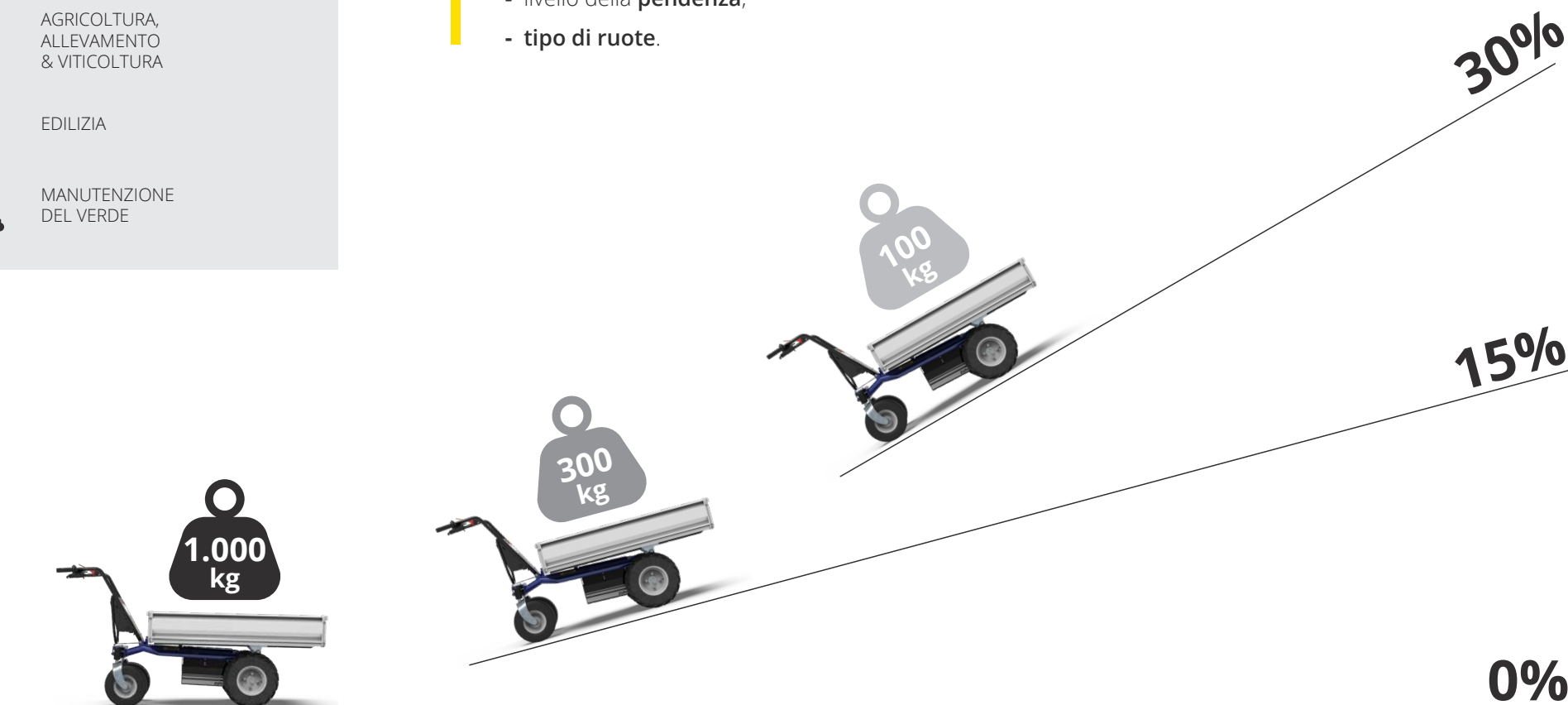


MANUTENZIONE  
DEL VERDE

## Prestazioni su pendenza

HS4 può superare pendenze fino al 30%, ma il carico che può trasportare **può variare in base a:**

- **tipo di terreno** sul quale viene effettuato il traino;
- livello della **pendenza**;
- **tipo di ruote**.





## Guida ergonomica

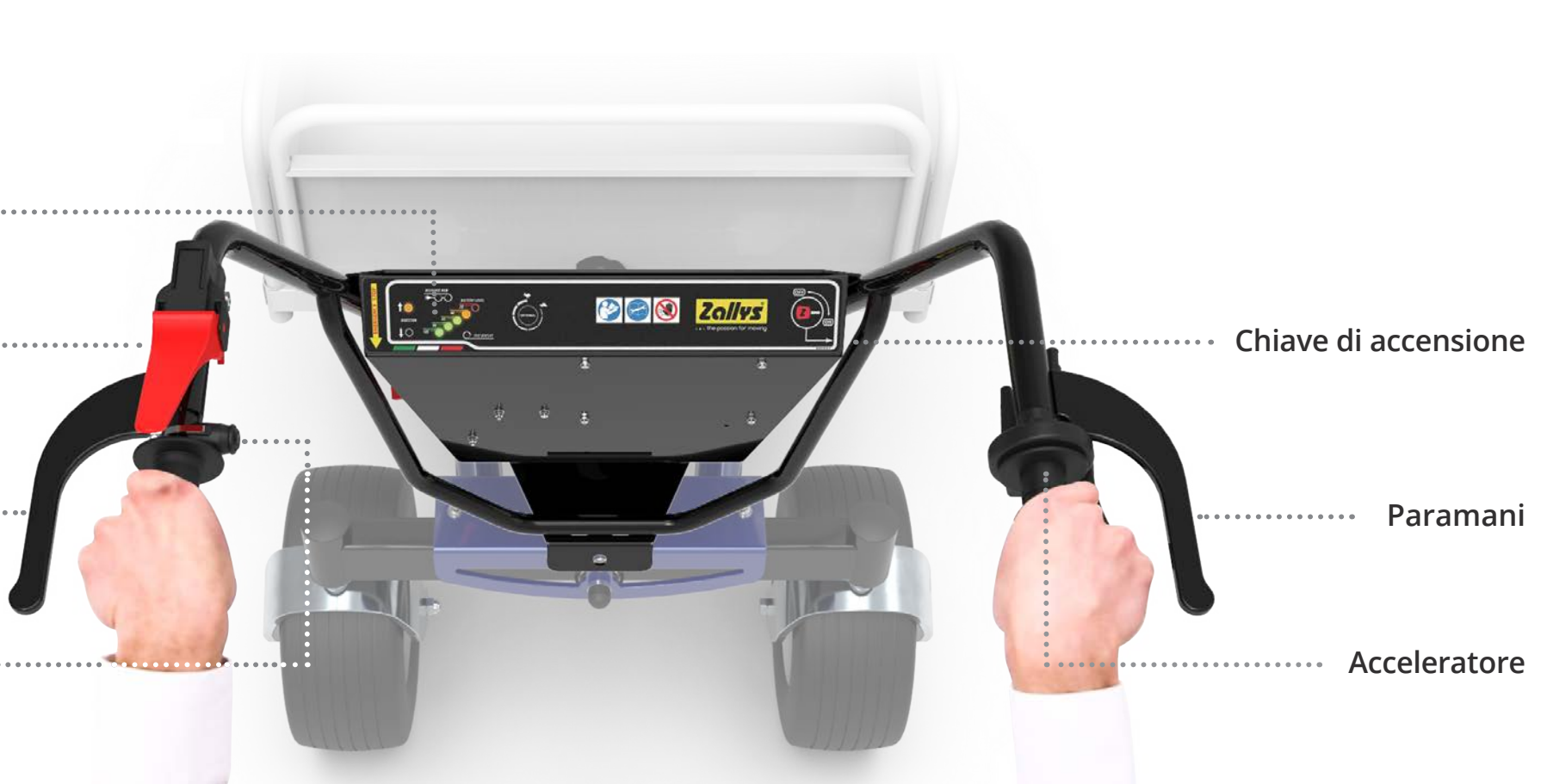
Il sistema a stegole di HS4 è studiato per rendere più ergonomico l'utilizzo della macchina da parte dell'operatore, garantendo il giusto **comfort su un uso prolungato** durante il turno di lavoro. **Tutti i comandi sono a portata di mano**, e sul display LED sono sempre visibili la carica residua della batteria e la direzione di marcia; la chiave è sul lato destro per un'accensione veloce e comoda. **La struttura** è composta da **materiali resistenti** in caso di urti accidentali.

Display LED

Leva uomo presente

Paramani

Selettore senso di marcia



Chiave di accensione

Paramani

Acceleratore

# ACCESSORI

## Pianali e vasche per ogni esigenza

HS4 vanta un'ampia gamma di **pianali e vasche di varie misure** per soddisfare tutte le esigenze di trasporto in ogni settore produttivo, dalla manutenzione di impianti industriali ai cantieri edili.



## Le ruote giuste per ogni esigenza

HS4 monta di serie **ruote pneumatiche tractor**, adatte per un utilizzo prevalentemente all'esterno, ideale su suoli fangosi o sconnessi per garantire sempre la massima aderenza a terra e un bassissimo livello di vibrazioni. Inoltre, sono molto resistenti e offrono prestazioni eccezionali su qualsiasi terreno. Su richiesta è possibile montare altri tipi di gommatura, come ad esempio le **ruote tassellate** per uso sia all'interno che all'esterno, oppure le **ruote piene "superelastiche antitraccia"**, per le pavimentazioni delicate.

## Autonomia per un'intera giornata di lavoro

HS4 è alimentato da due batterie da 105/130 Ah, che garantiscono alla macchina un'**autonomia di 8 ore lavorative ad uso continuativo**. Grazie al caricabatterie esterno ad alta frequenza, le batterie sono facili da ricaricare.







## **Esempi di applicazione**

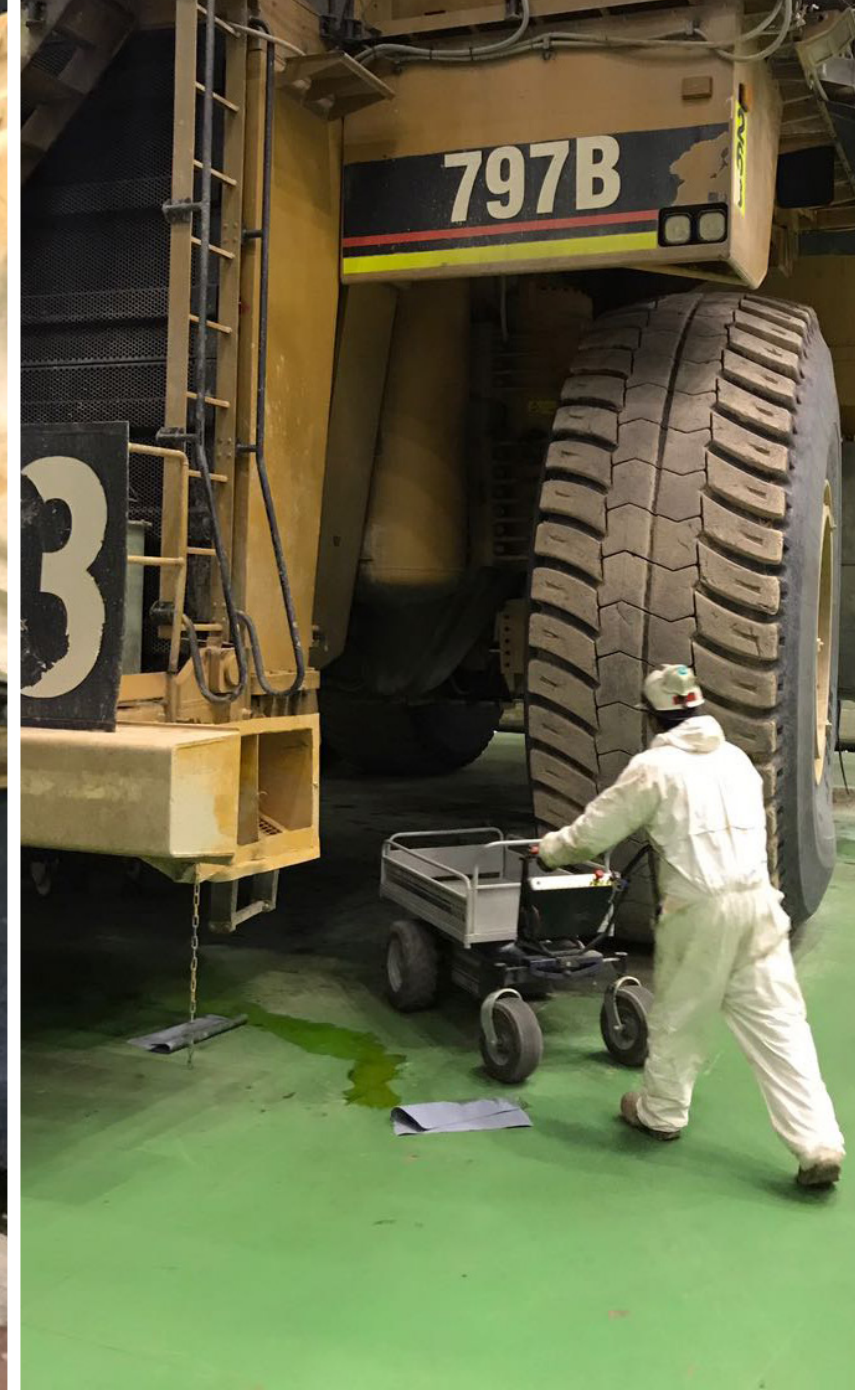
---

nei vari settori produttivi



# MANUTENZIONI INDUSTRIALI

Zallys®  
... the passion for moving







**EDILIZIA**

**Zollys**  
... the passion for moving







# MANUTENZIONE DEL VERDE

7

**Zollus**  
... the passion for moving







• • • the passion for moving

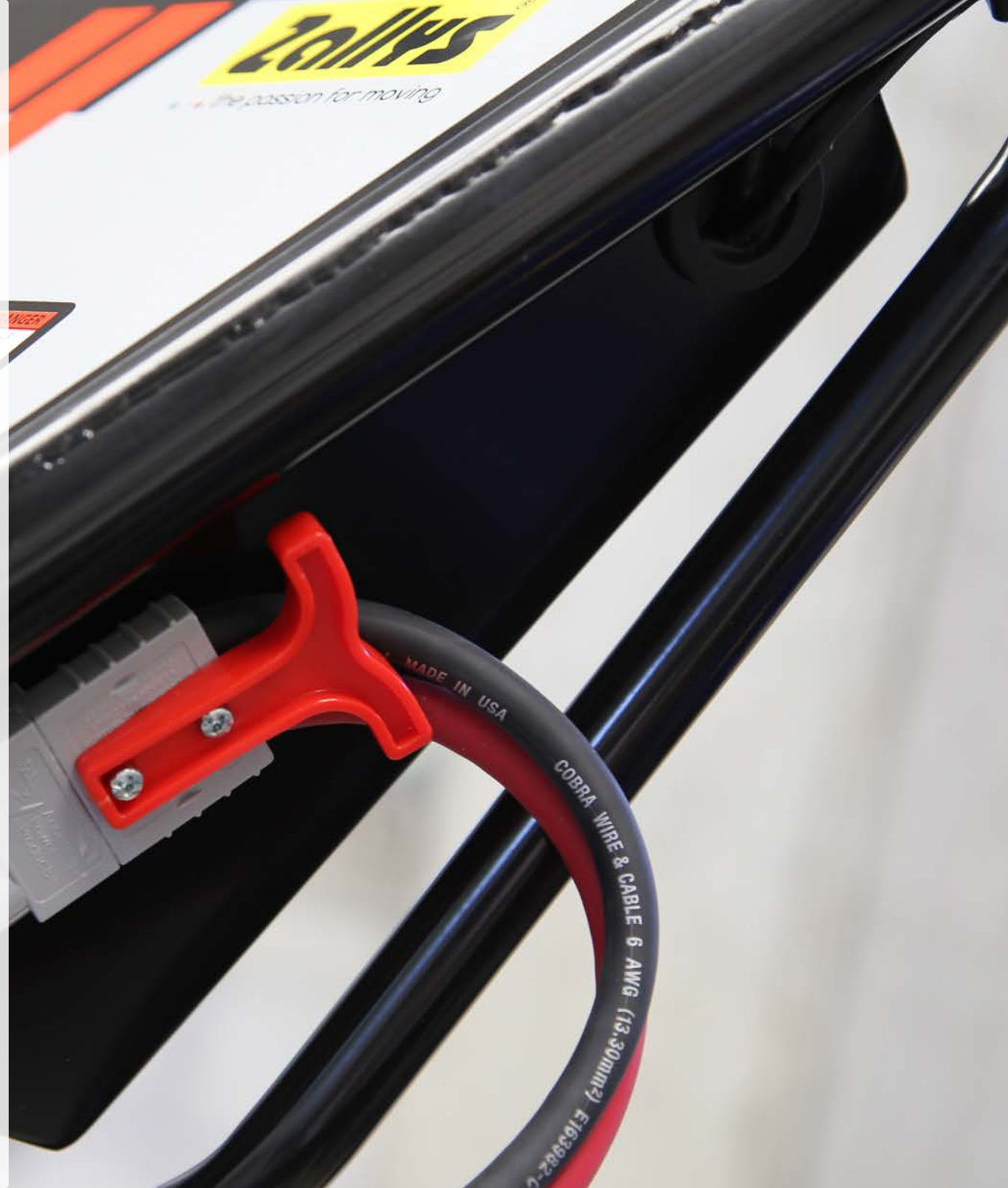
Zallys srl srl - Via Palazzina 1, Sarcedo  
36030 (VI) - Italia

**Contatti:**

sales@zallys.com  
+39 0445 366785

**Web site:**

[www.zallys.com](http://www.zallys.com)







**HS4**

Motorized platform cart



# HS4

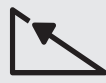
Z123.721



5,5 km/h



600 kg



30 %



- For loads up to 1.000 kg.
- Pneumatic wheels for both indoor and outdoor.
- Maintained action drive controls.
- Wide range of loading platforms.

👁 **Front View**



👁 **Side View**



👁 **Rear View**



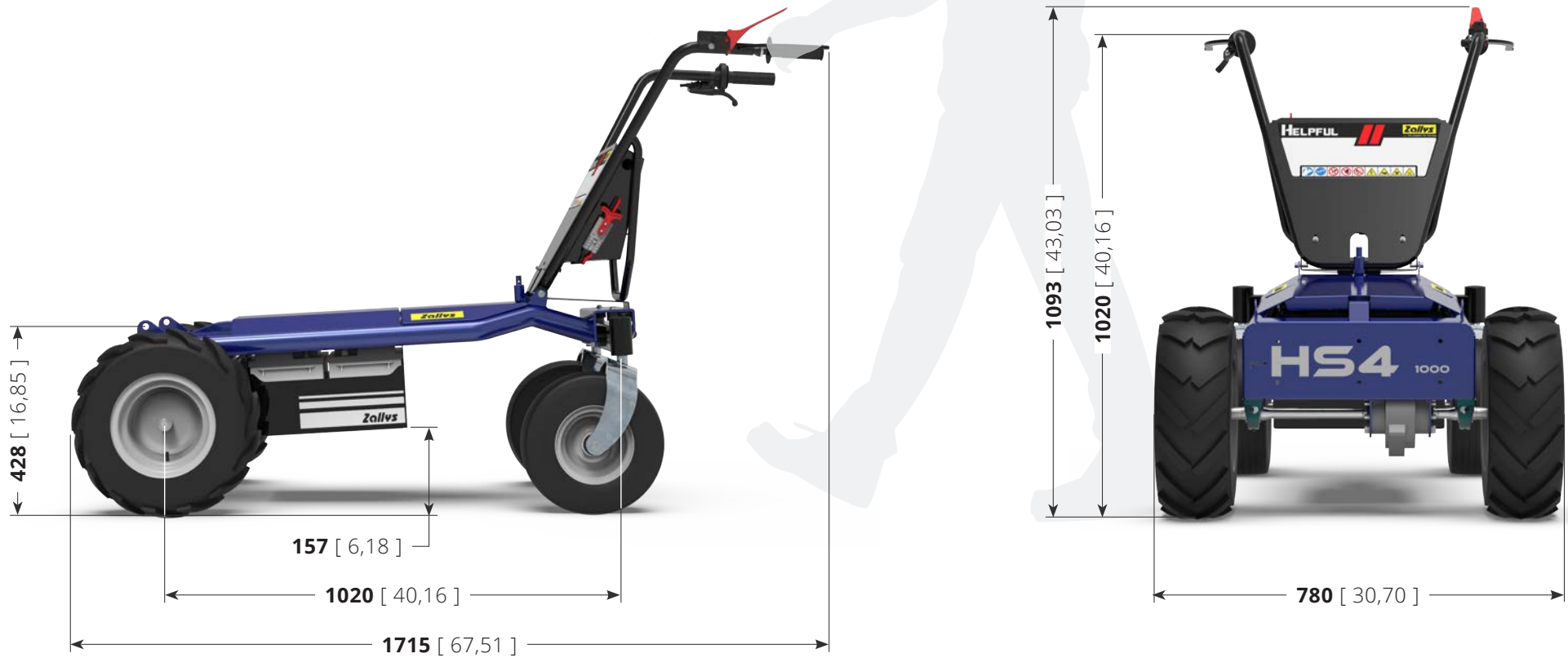


	TABLE: <b>Z123.721</b>	<b>HS4</b>	Unit: mm [inch]
--	---------------------------	------------	-----------------

## Main sectors



INDUSTRIAL  
MAINTENANCE



AGRICULTURE,  
BREEDING &  
WINERIES



CONSTRUCTIONS



GREEN  
MAINTENANCE

## Performances on slopes

HS4 can overcome slopes up to 30%, but the load it can carry **may vary based on:**

- **terrain** on which the load is carried;
- **slope** level;
- **wheels**.



30%

15%

0%



## Ergonomic driving

**HS4 driving system** is designed to make the use of the machine more ergonomic for the operator, guaranteeing **great comfort on a prolonged use** during the work shift. **All the controls are at your fingertips**, and on the LED display are always visible the battery charge level and the direction; the power key is on the right side for a fast and easy ignition. **The structure** is made of **resistant materials** in case of accidental bumps.

LED display

“Dead man” lever

Hand protection

Selector of direction



Power key

Hand protection

Accelerator

# ACCESSORIES

## Loading platforms and skips for every need

HS4 has a wide range of **different sized loading platforms and skips** to fulfill every transport need, from the maintenance of industrial implants to the construction sites.



## The right wheels for every need

**HS4** is equipped by default with **pneumatic tractor wheels**, suitable mostly for an outdoor use, ideal on muddy and uneven terrain to always guarantee the maximum grip and a low level of vibrations. Moreover, they're very resistant and offer exceptional performances on any type of ground. On request, it is possible to equip other kinds of wheels, like the turf tires for both indoor and outdoor use, or the **"superelastic" non-marking wheels**, for the delicate floorings.

## Autonomy for a full working day

**JESPI** is powered by two 105/130 Ah batteries, which guarantee the machine for **8 continuative working hours operation**. Thanks to the high frequency external battery charger, the batteries are easy to charge.





## **Examples of applications**

---

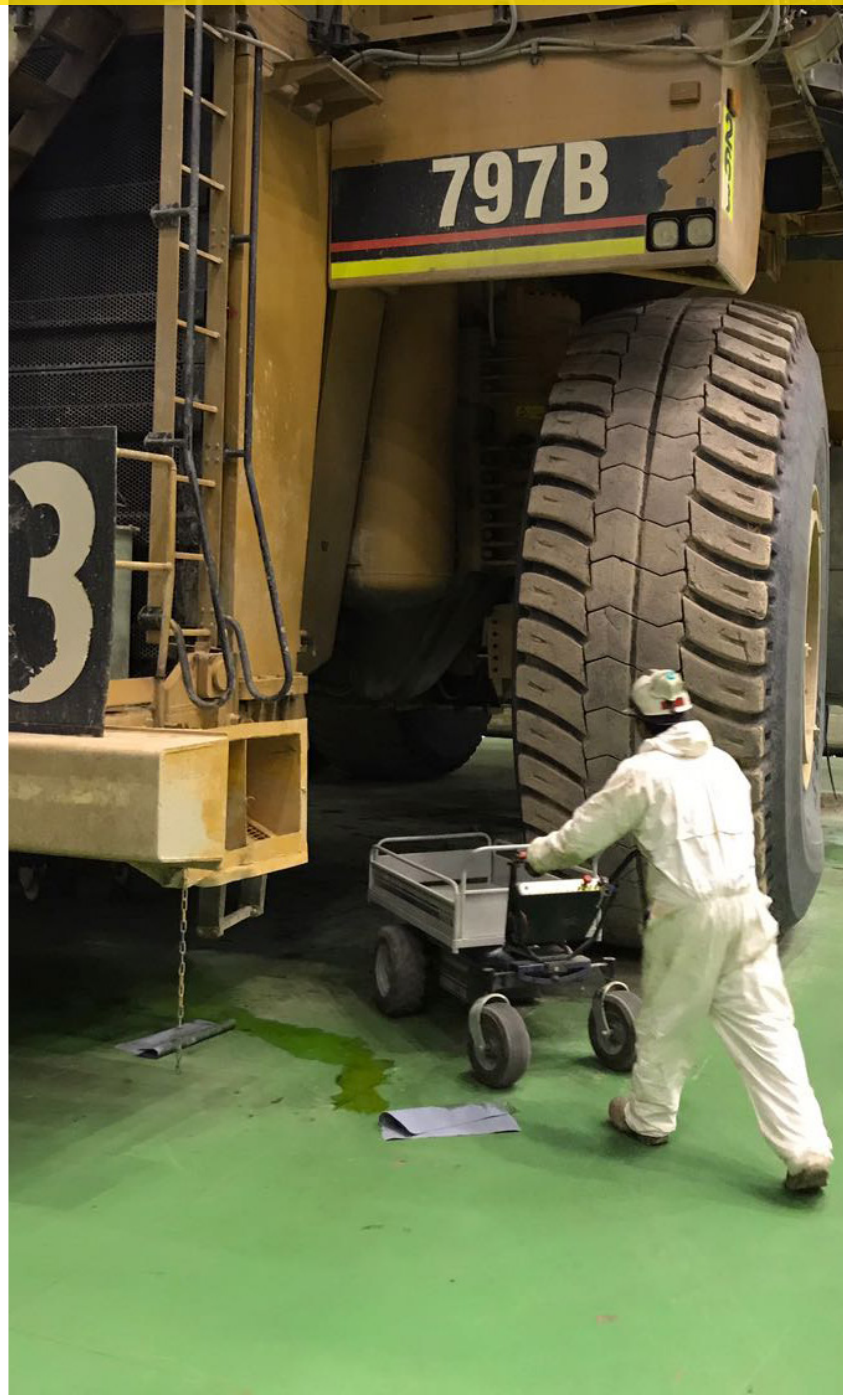
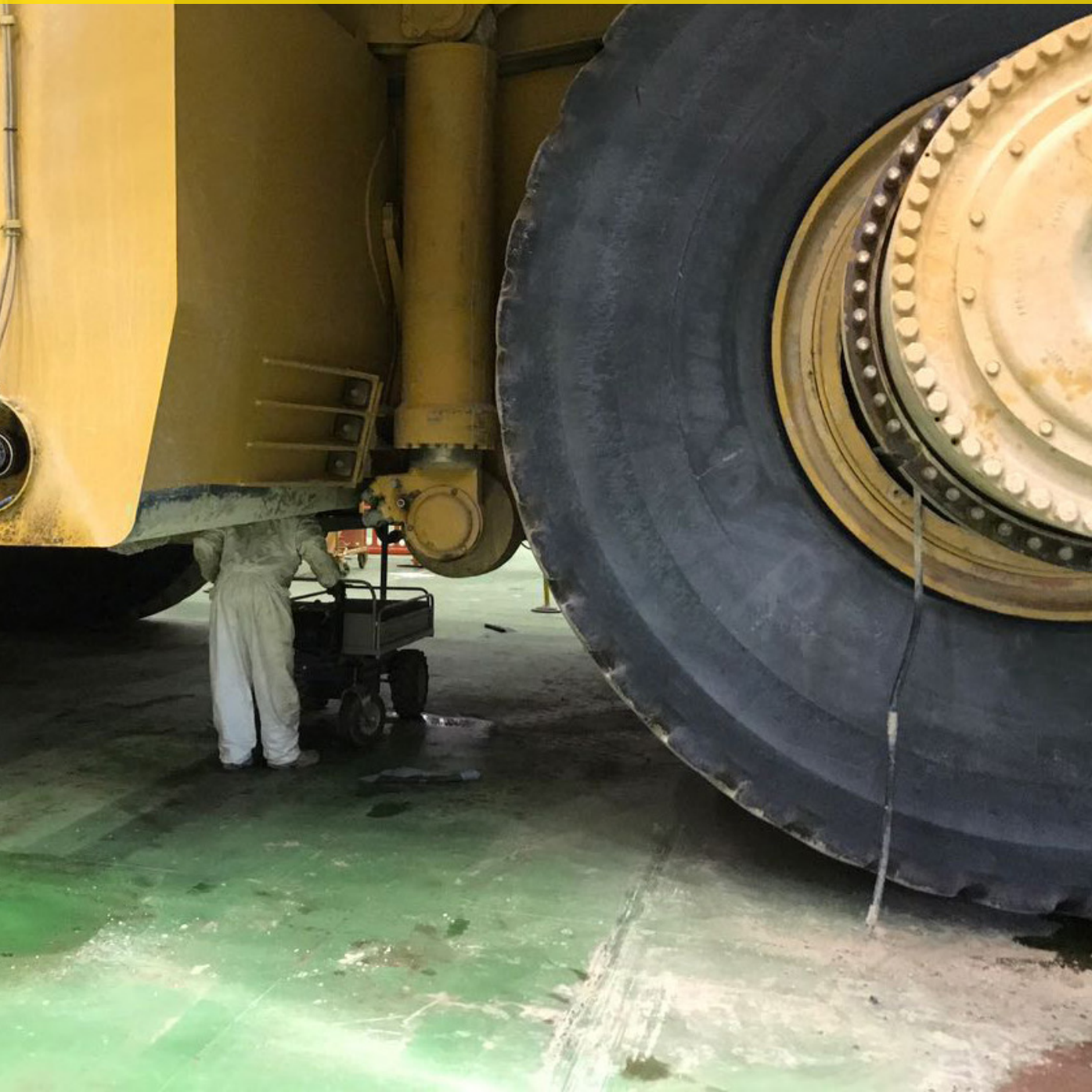
on various productive sectors





# INDUSTRIAL MAINTENANCE

Zallys®  
... the passion for moving







# CONSTRUCTION WORKS

**Zallys**  
... the passion for moving







# GREEN MAINTENANCE

7

**Zollus**  
... the passion for moving







• • • the passion for moving

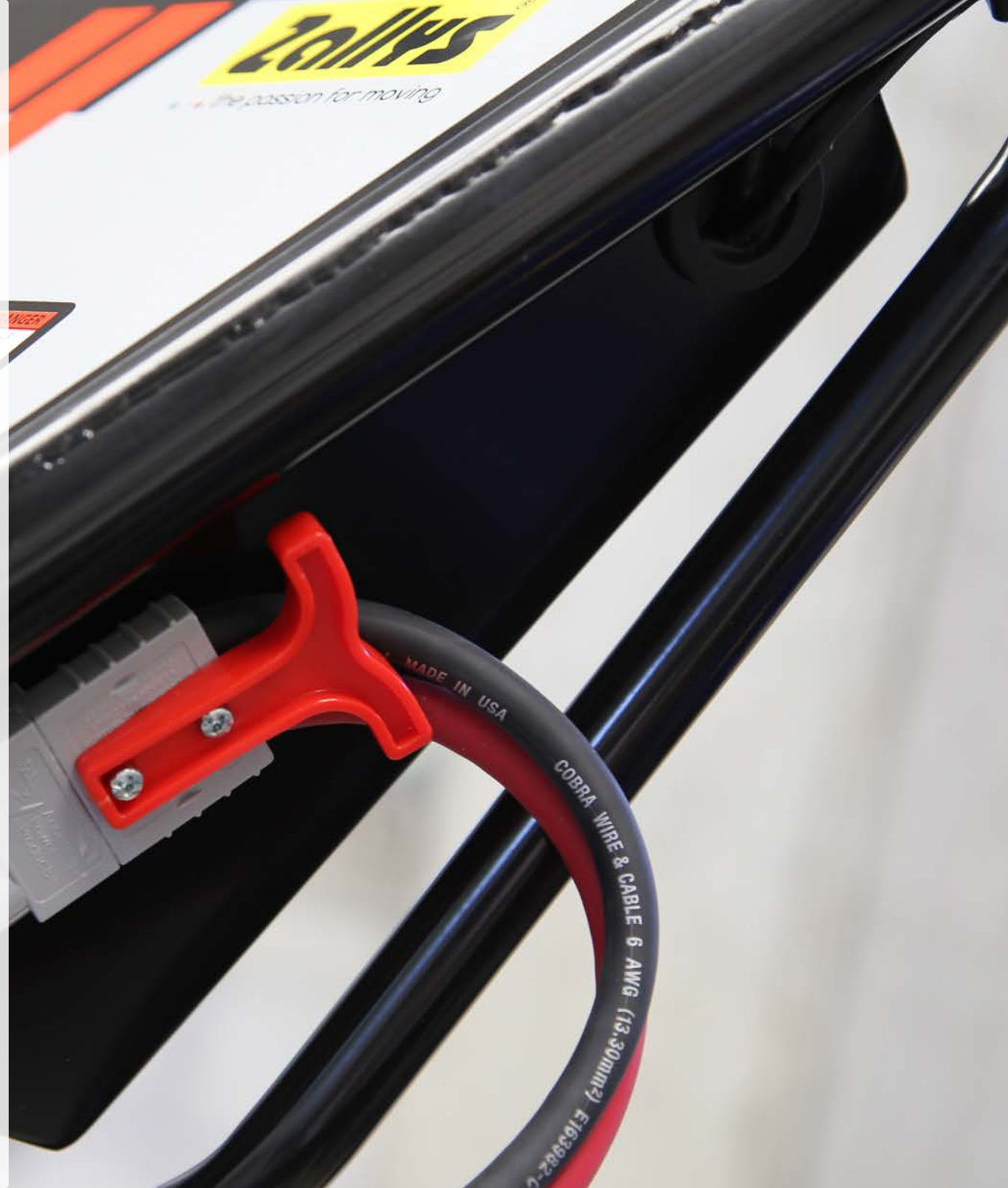
Zallys srl srl - Via Palazzina 1, Sarcedo  
36030 (VI) - Italia

**Contacts:**

sales@zallys.com  
+39 0445 366785

**Web site:**

[www.zallys.com](http://www.zallys.com)







**HS4**

Transporteur motorisé



# HS4

Z123.721



5,5 km/h



600 kg



30 %



- Pour des charges jusqu'à 1000 kg
- Avec roues pneumatiques pour une utilisation intérieure et extérieure.
- Commandes à action maintenue.
- Large gamme de plateaux.

👁️ **Vue de face**



👁️ **Vue latérale**



👁️ **Vue arrière**



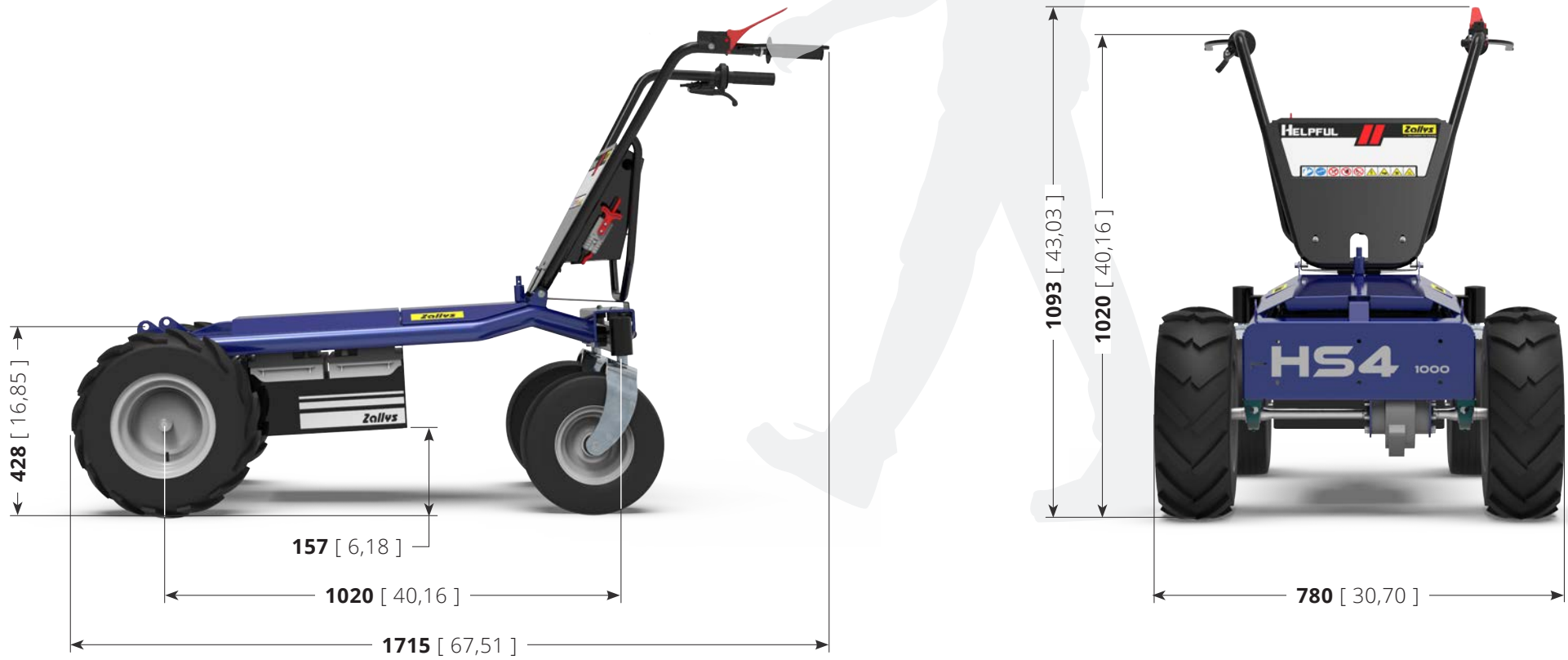


	TABLE: <b>Z123.721</b>	<b>HS4</b>	Unit: mm [inch]
--	---------------------------	------------	-----------------



## Principaux secteurs



MAINTENANCE  
INDUSTRIELLE



AGRICULTURE,  
ELEVAGE &  
VIGNES



CONSTRUCTION

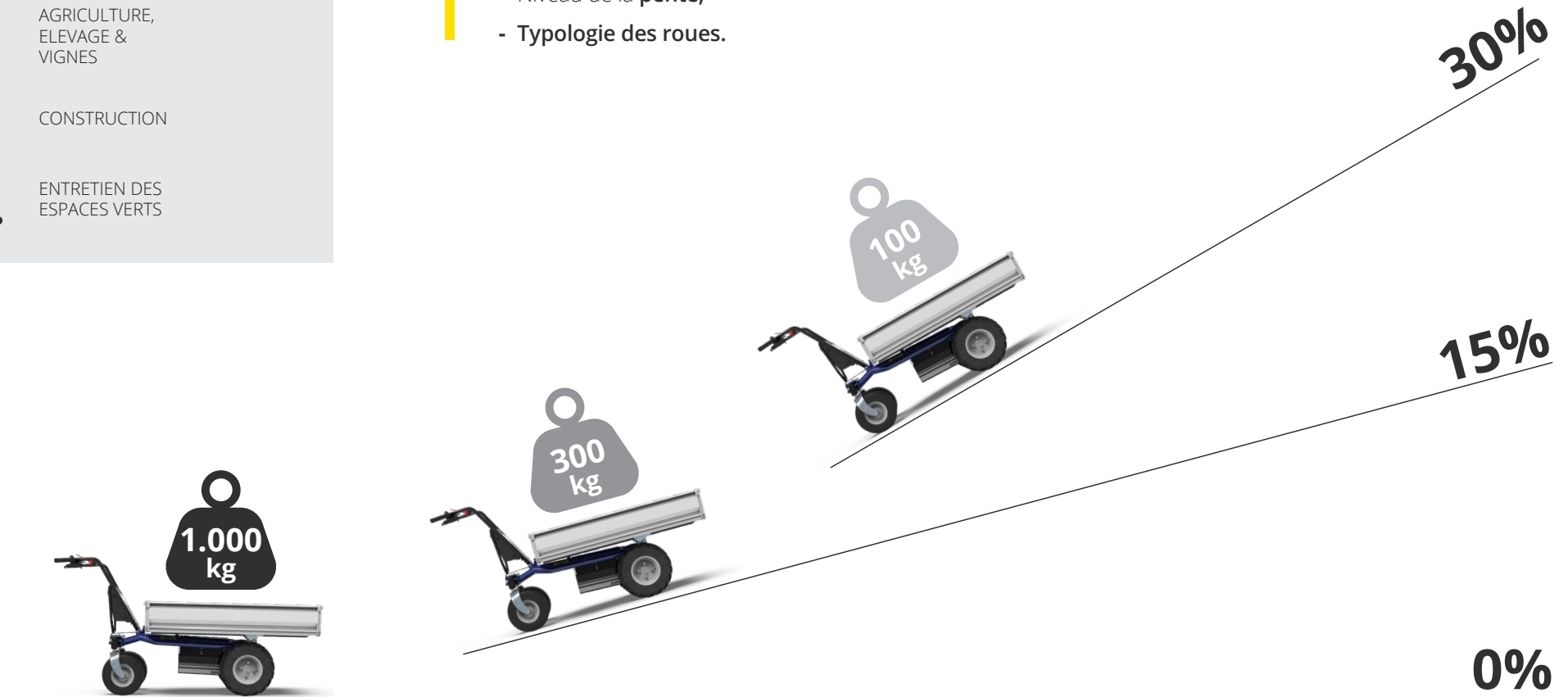


ENTRETIEN DES  
ESPACES VERTS

## Performances en pente

HS4 peut surmonter des pentes jusqu'au 30%, mais le charge qu'il peut amener sera différent selon:

- Type de sol où on travaille;
- Niveau de la pente;
- Typologie des roues.



## Conduite ergonomique

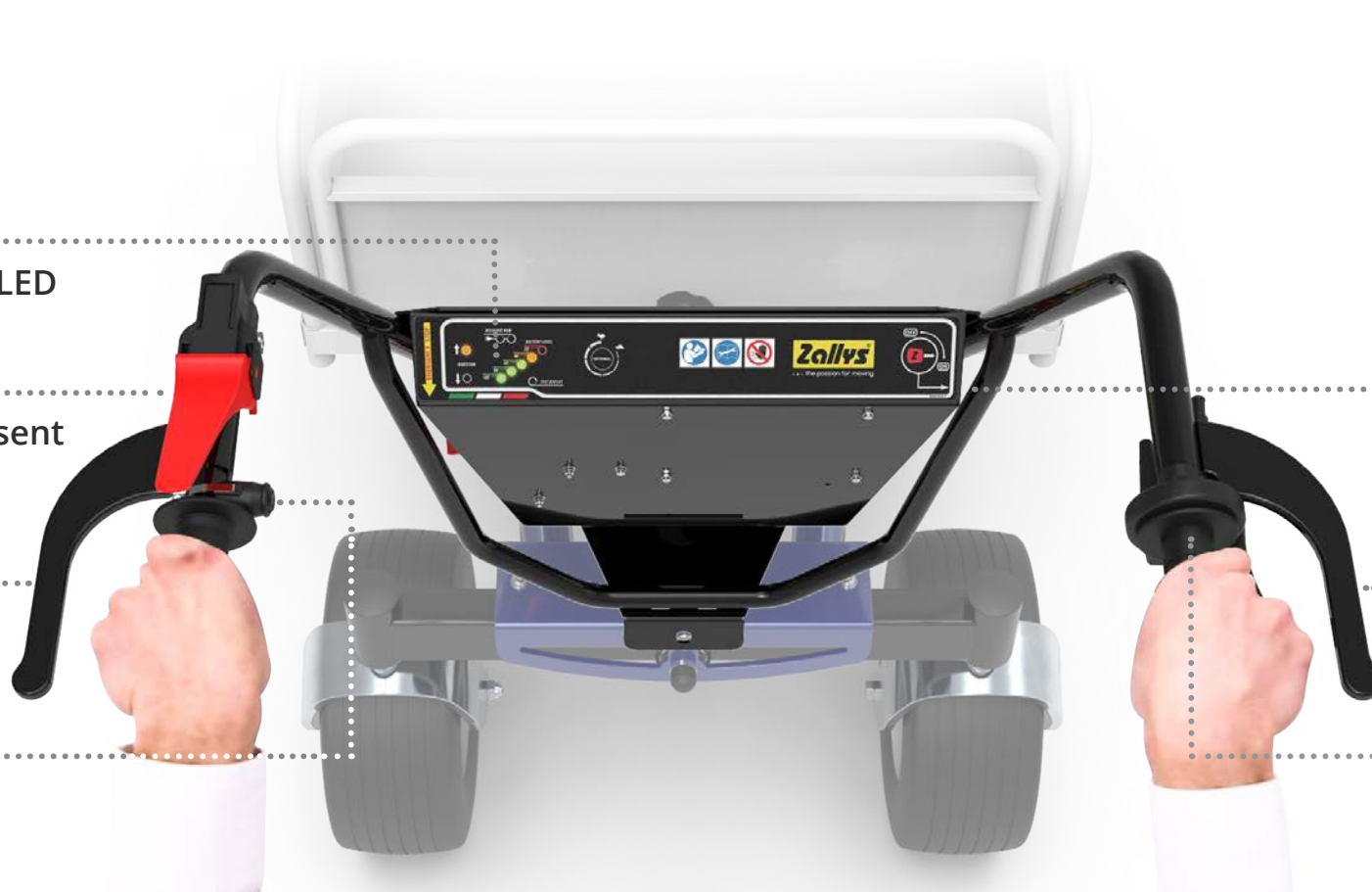
La conduite avec guidon de l'HS4 est pensée pour rendre l'utilisation de la brouette la plus ergonomique possible pour l'opérateur, en garantissant le correct **confort pendant un usage prolongé sur le lieu du travail**. **Toutes les commandes à portée de main**: dans le tableau de bord, des voyants à LED sont toujours visibles, le niveau de charge et la direction; la clé se trouve sur la droite pour permettre un allumage vite et confortable. **La structure** est faite avec matériaux résistants aux chocs accidentels.

Tableau de bord avec voyants LED

Levier de sûreté homme présent

Protège-mains

Bouton marche avant et arrière



Interrupteur à clé

Protège-mains

Accélérateur



# ACCESSOIRES

## Plateaux et cuves pour toute exigence

HS4 dispose d'une large gamme de **cuves avec différentes mesures**, afin de répondre à la plupart de besoins de manutention dans les différents secteurs productifs, maintenance de sites industriels, chantiers de construction.



## Roues parfaites pour tout besoin

HS4 monte, en série, **roues pneumatiques cramponnées**, aptes à être utilisé surtout à l'extérieur, sur de terrains boueux ou difficiles, mais parfaites aussi à l'intérieur; ces roues garantissent une adhérence maximale et des vibrations très bas. Elles sont très résistantes et les performances sont excellentes sur tous les types de terrains. Sur demande, c'est possible d'installer d'autres typologies de roues, par exemple **celles tamponnées**, aptes aux applications à l'intérieur et à l'extérieur.

## Autonomie des batteries pour la toute la journée

HS4 fonctionne avec 2 batteries AGM 105/130 Ah: elles **permettent de travailler pour 8 heures en continu**. Grâce au chargeur extérieur à haute fréquence, les batteries peuvent être chargées très facilement.







## **Exemples d'applications**

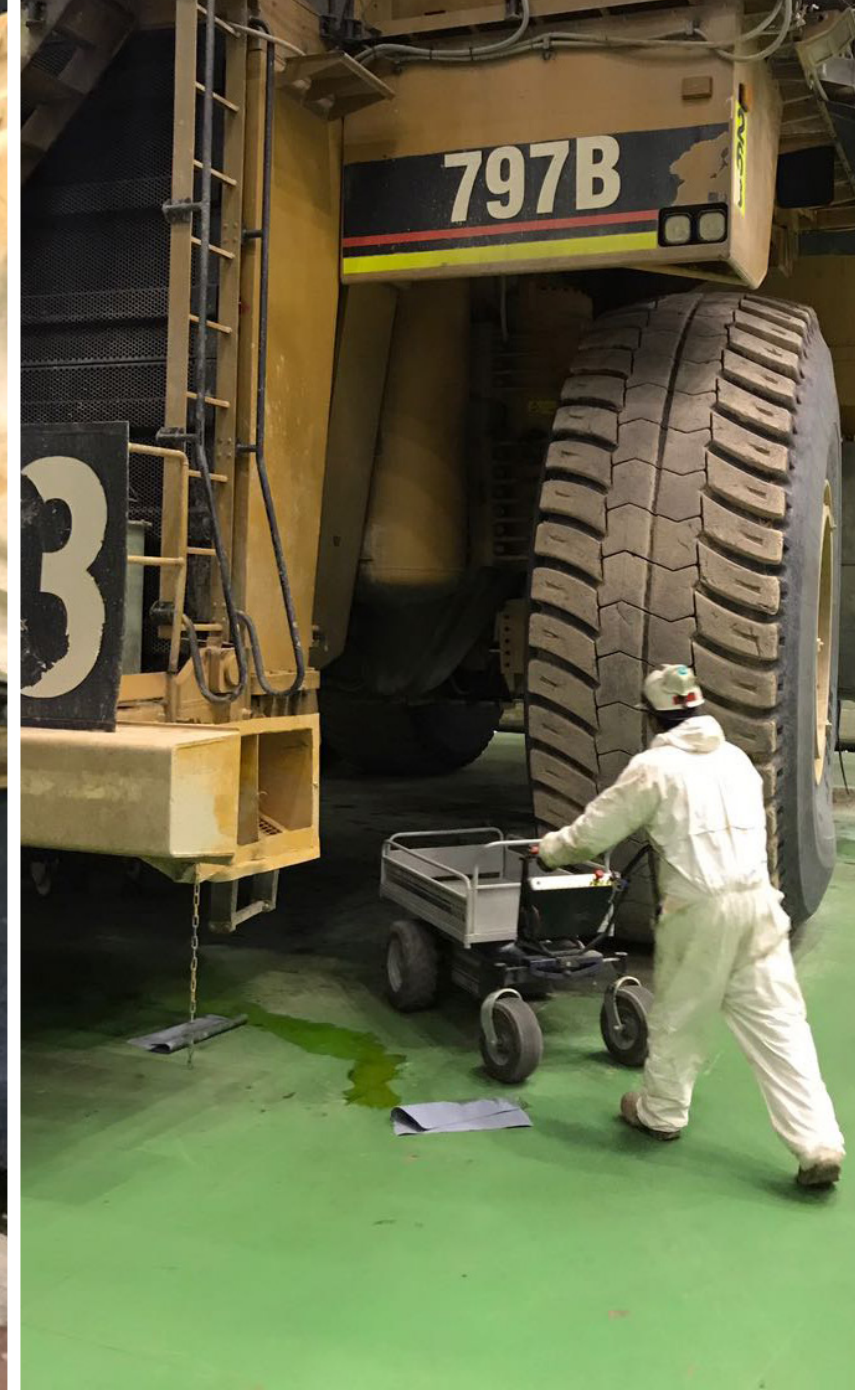
---

Dans les différents secteurs productifs



# MAINTENANCE INDUSTRIELLE

Zallys®  
... the passion for moving







# CONSTRUCTION

**Zallys**  
... the passion for moving







# ENTRETIEN ESPACES VERTS

7

**Zollus**  
... the passion for moving







• • • the passion for moving

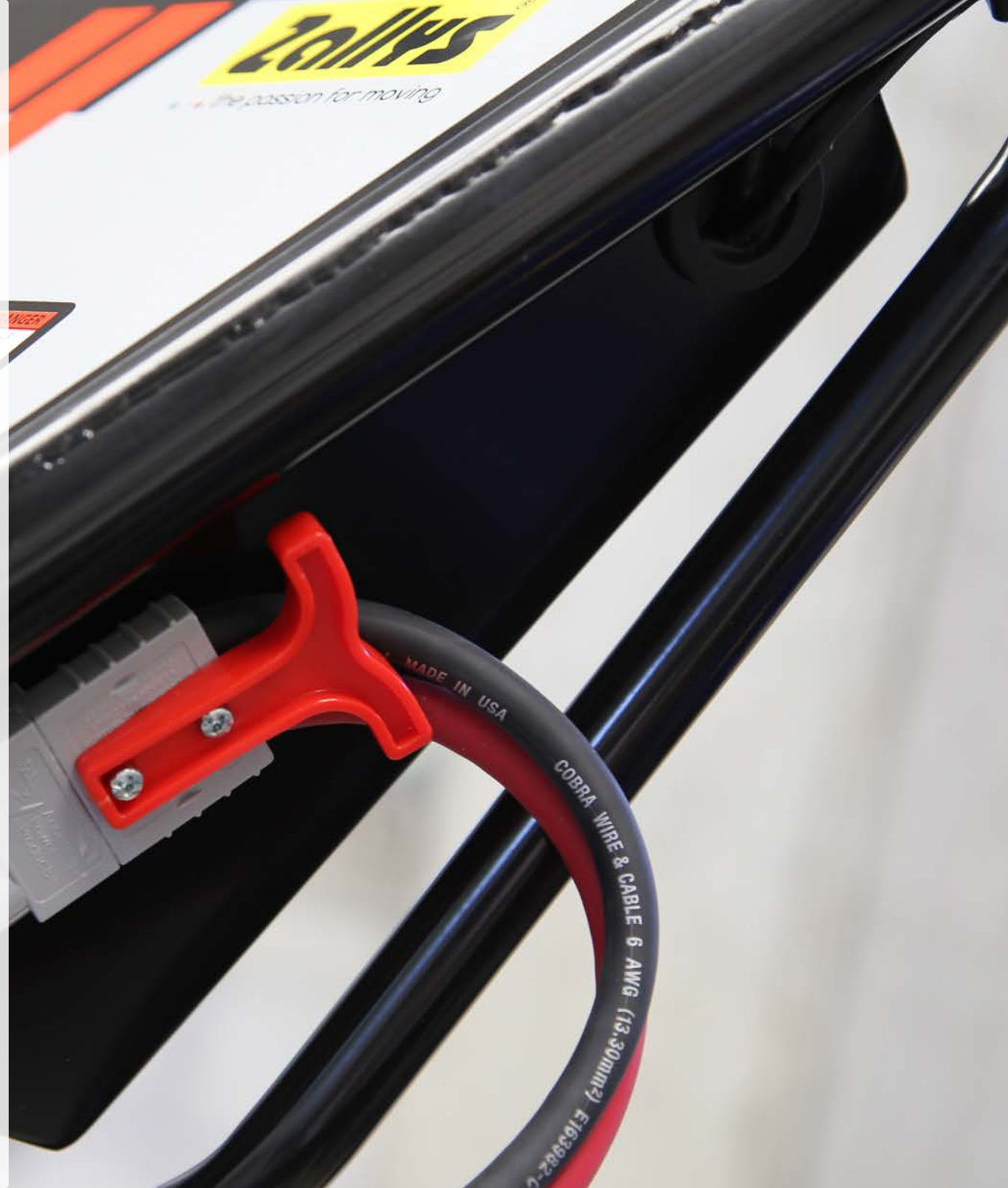
Zallys srl srl - Via Palazzina 1, Sarcedo  
36030 (VI) - Italia

**Contatti:**

sales@zallys.com  
+39 0445 366785

**Web site:**

[www.zallys.com](http://www.zallys.com)







**HS4**

Carro de carga motorizado



# HS4

Z123.721



5,5 km/h



600 kg



30 %



- Para cargas hasta 1.000 kg.
- Ruedas neumáticas para uso interior y exterior.
- Controles de conducción con acción mantenida.
- Amplia gama de plataformas de carga.

**Vista Frontal**



**Vista Lateral**



**Vista Trasera**



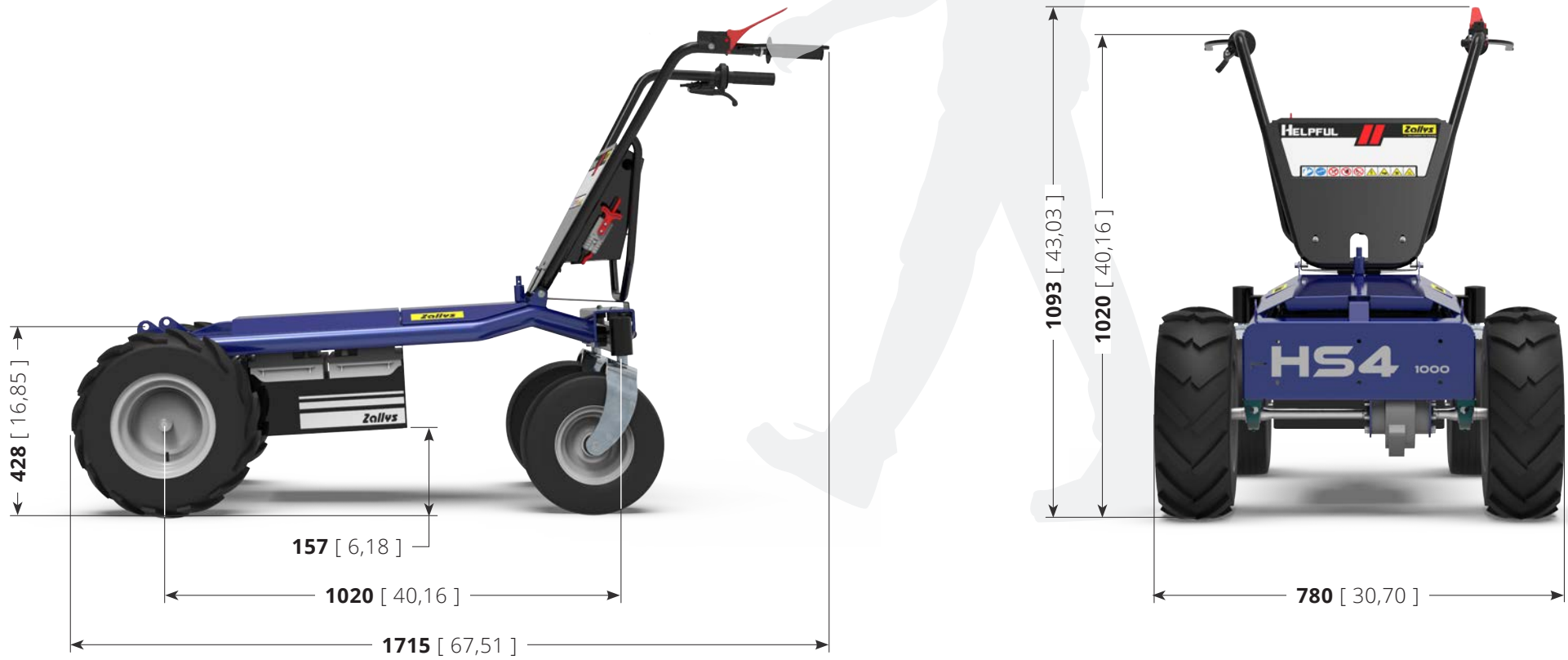


	TABLE: <b>Z123.721</b>	<b>HS4</b>	Unit: mm [inch]
--	---------------------------	------------	-----------------



## Sectores principales



MANTENIMIENTO INDUSTRIAL



AGRICULTURA, GANADOS Y BODEGAS



CONSTRUCCIÓN



MANTENIMIENTO VERDE

## Rendimiento en pendiente

HS4 puede subir pendientes de hasta un 30%, pero la **carga que puede transportar puede variar según:**

- **tipo di terreno** sul quale viene effettuato il trasporto;
- nivel de la **pendiente**;
- **tipo de ruedas**.



## Conducción ergonómica

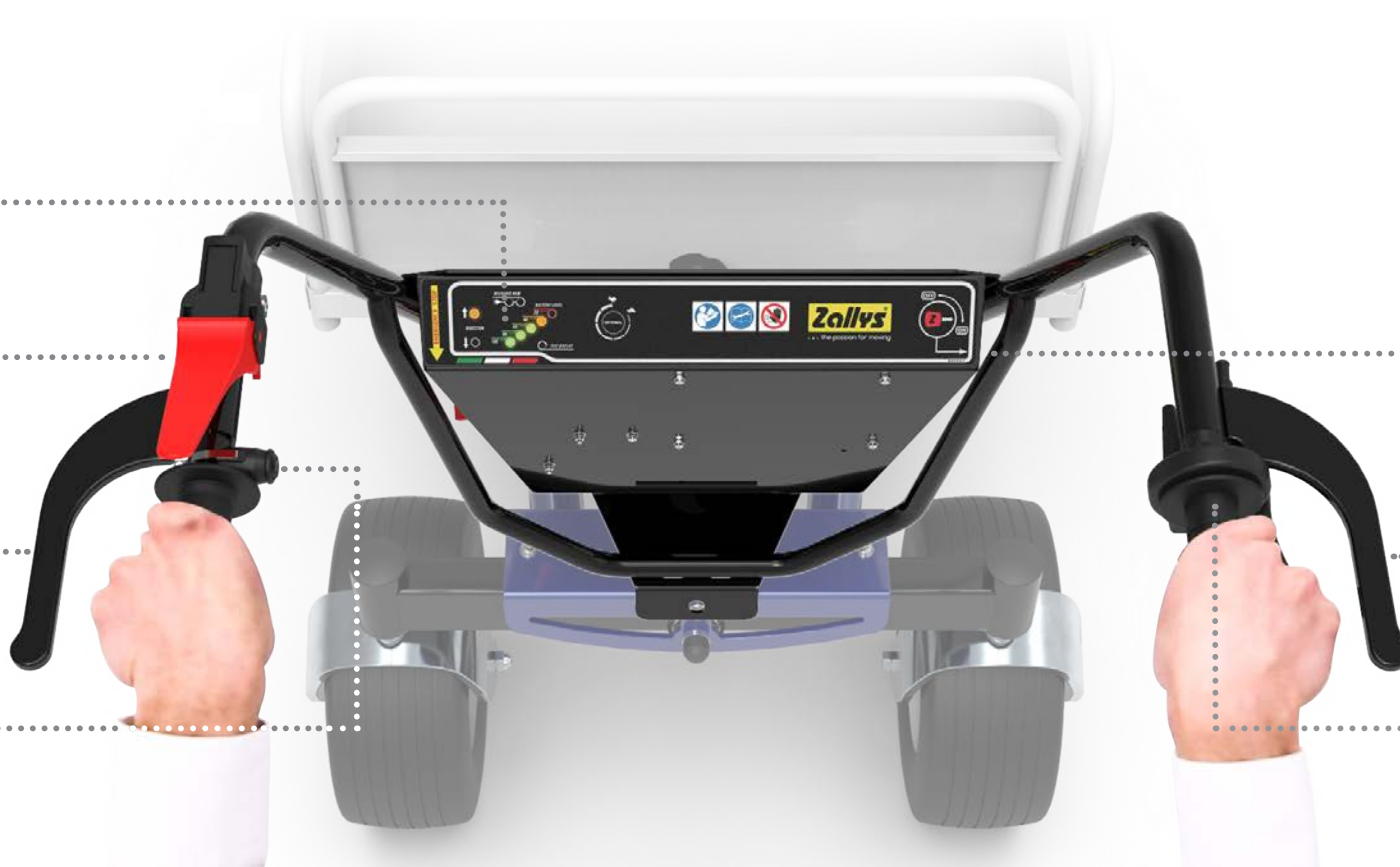
El sistema de empuñadura HS4 está diseñado para hacer más ergonómico el uso de la máquina por parte del operador, garantizando la **comodidad adecuada en un uso prolongado** durante el turno de trabajo. **Todos los controles están al alcance de la mano**, en su pantalla LED siempre son visibles la carga restante de la batería y el sentido de la marcha; la llave está en el lado derecho para un encendido rápido y conveniente. **La estructura** está fabricada con **materiales resistentes** en caso de impactos accidentales.

Display LED

Leva  
uomo presente

Paramani

Selettore  
senso di marcia



Chiave di accensione

Paramani

Acceleratore



# ACCESORIOS

## Plataformas y cubetas para cada necesidad

HS4 cuenta con una amplia gama de **plataformas y cubetas de varios tamaños** para satisfacer todas las necesidades de transporte en todos los sectores de producción, desde el mantenimiento de plantas industriales hasta las obras de construcción.



## Las ruedas correctas para cada necesidad

HS4 está equipado de serie con **ruedas neumáticas tractor**, aptas principalmente para un utilizzo en exteriores, excelentes en suelos fangosos o irregulares para garantizar siempre la máxima adherencia al suelo y un nivel muy bajo de vibraciones. Además, son muy duraderas y ofrecen un rendimiento excepcional en cualquier terreno. Bajo pedido es posible montar otros tipos de neumáticos, como las **ruedas nudosas** para uso tanto en interiores como en exteriores, o las **ruedas macizas "superelásticas antihuellas"**, para suelos delicados.

## Autonomía para todo un día de trabajo

HS4 funciona con dos baterías de 105/130 Ah, que garantizan a la máquina una **autonomía de 8 horas de trabajo para uso continuo**. Gracias al cargador externo de alta frecuencia, las baterías son fáciles de recargar.







## **Ejemplos de aplicación**

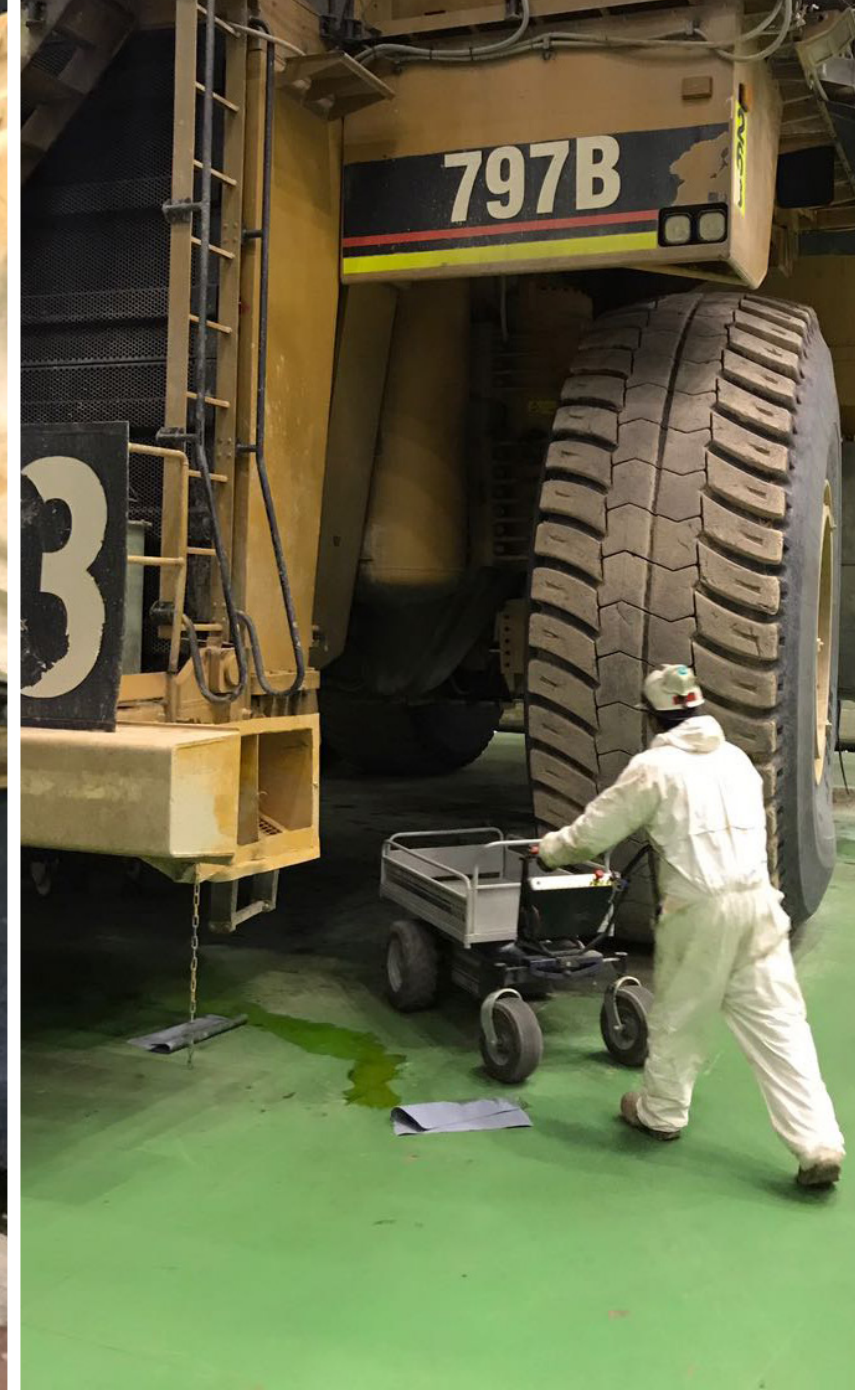
---

en los distintos sectores productivos



# MANTENIMIENTO INDUSTRIAL

Zallys  
... the passion for moving







# CONSTRUCCIÓN

**Zallys**  
... the passion for moving







# MANTENIMIENTO VERDE

7

**Zollus**  
... the passion for moving







• • • the passion for moving

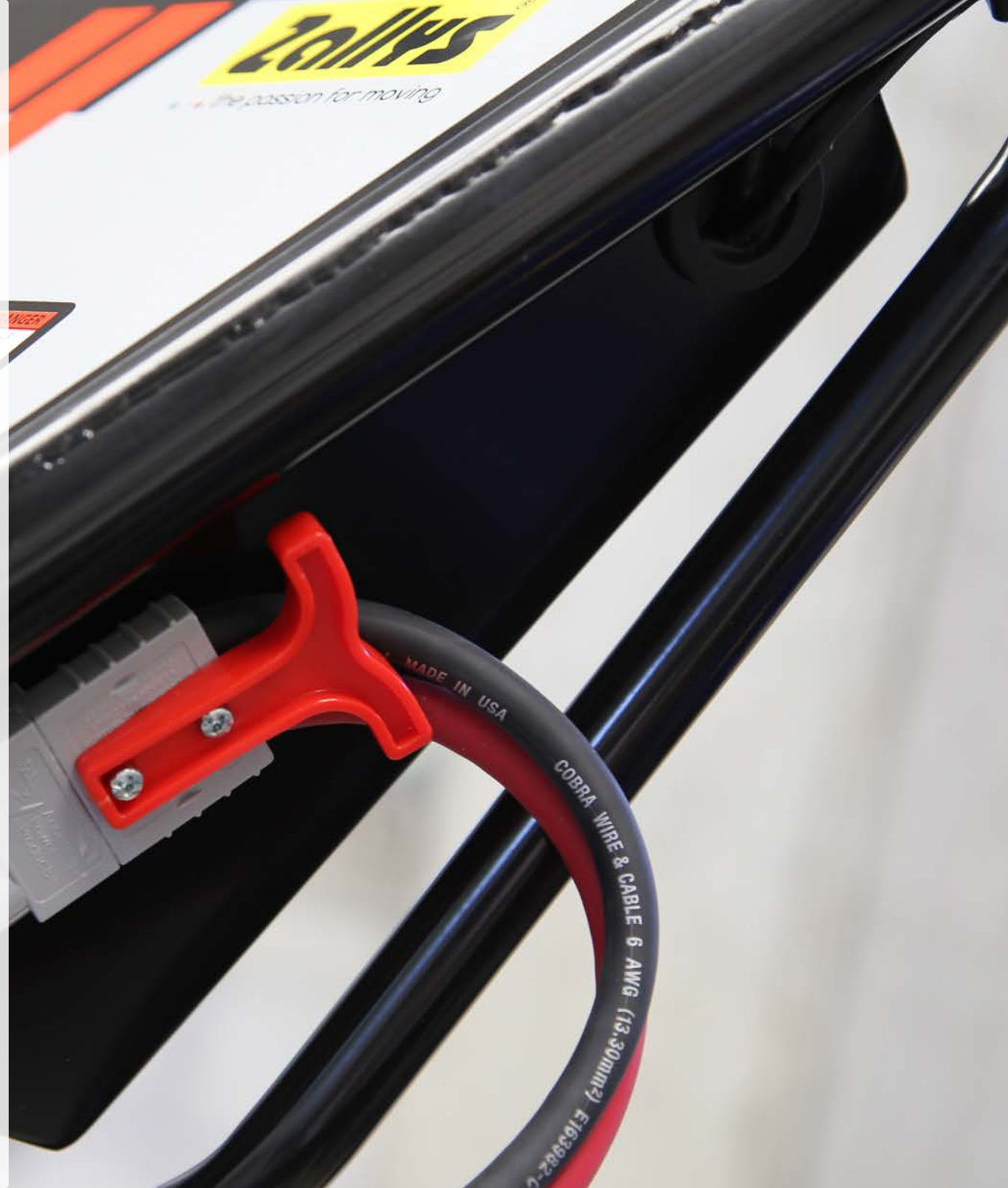
Zallys srl srl - Via Palazzina 1, Sarcedo  
36030 (VI) - Italia

**Contatos:**

sales@zallys.com  
+39 0445 366785

**Web site:**

[www.zallys.com](http://www.zallys.com)







**HS4**

Elektrischer Plattformwagen



# HS4

Z123.721



5,5 km/h



600 kg



30 %



- Für Lasten bis zu 1.000 kg.
- Luftbereifte Räder für den Innen- und Außenbereich.
- Automatische Antriebssteuerung.
- Große Auswahl an Ladeplattformen.

👁 **Vorderansicht**



👁 **Seitenansicht**



👁 **Rückansicht**



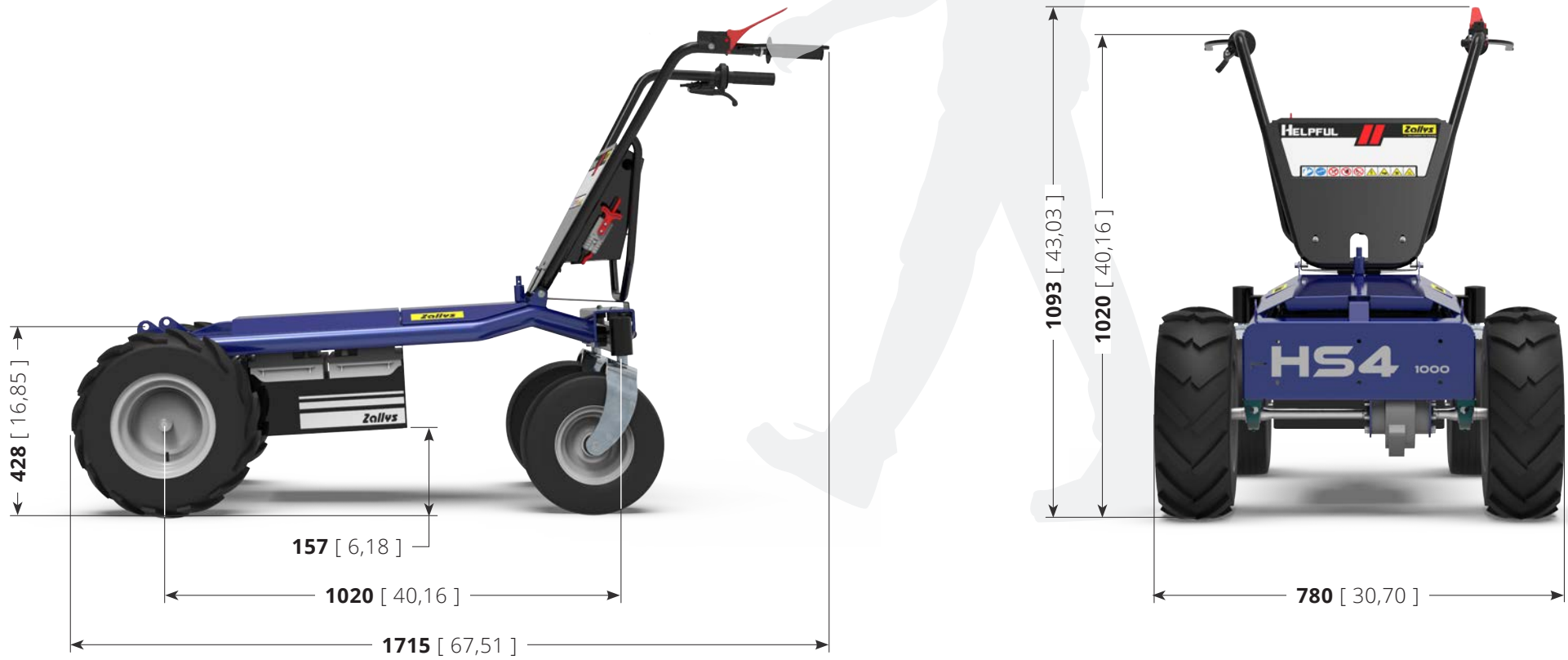


	TABLE: <b>Z123.721</b>	<b>HS4</b>	Unit: mm [inch]
--	---------------------------	------------	-----------------



## Hauptsektoren



INDUSTRIELLE  
WARTUNG



LANDWIRTSCHAFT,  
ZUCHT &  
WEINGÜTER



KONSTRUKTIONEN

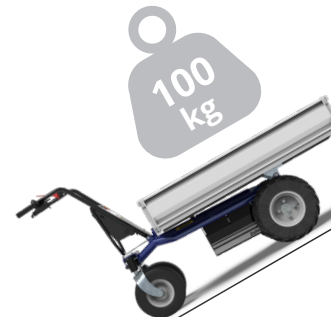


GRÜNE  
WARTUNG

## Leistungen auf der Piste

HS4 kann Steigungen bis zu 30% überwinden, die zulässige Belastung kann jedoch je nach:

- Gelände, auf dem die Last transportiert wird;
- Hangneigung;
- Räder.



30%

15%

0%

## Ergonomisches Fahren

Das **HS4-Fahrssystem** wurde entwickelt, um dem Bediener die Nutzung der Maschine ergonomischer zu machen und hohen **Komfort bei längerem** Einsatz während der Arbeitsschicht zu gewährleisten. **Alle Bedienelemente sind leicht zu erreichen** und auf der LED-Anzeige sind der Ladestand der Batterie und die Richtung immer sichtbar; der Einschaltsschlüssel befindet sich auf der rechten Seite für eine schnelle und einfache Zündung. **Die Struktur besteht aus widerstandsfähigen Materialien** für den Fall von versehentlichen Stößen.





# ZUBEHÖR

## Verladebrücken und Mulden für jeden Bedarf

HS4 verfügt über eine **große Auswahl an Ladeplattformen und Containern** in verschiedenen Größen, um allen Transportanforderungen gerecht zu werden, von der Wartung industrieller Anlagen bis hin zu Baustellen.



## Für jeden Bedarf die richtigen Räder

HS4 ist standardmäßig mit **pneumatischen Traktorrädern** ausgestattet, die vor allem für den Einsatz im Freien geeignet sind und sich ideal für schlammiges und unebenes Gelände eignen, um stets maximalen Grip und ein geringes Vibrationsniveau zu gewährleisten. Darüber hinaus sind sie sehr widerstandsfähig und bieten außergewöhnliche Leistung auf jedem Untergrund. Auf Anfrage ist es möglich, andere Arten von Rädern auszurüsten, wie beispielsweise Rasenreifen für den Einsatz im Innen- und Außenbereich oder die **superelastischen, nicht abfärbenden Räder** für empfindliche Böden.

## Autonomie für einen ganzen Arbeitstag

JESPI wird von zwei 105/130 Ah-Batterien angetrieben, die der Maschine einen Dauerbetrieb von **8 Arbeitsstunden garantieren**. Dank des externen Hochfrequenz-Batterieladegeräts lassen sich die Batterien leicht aufladen.







# Anwendungsbeispiele

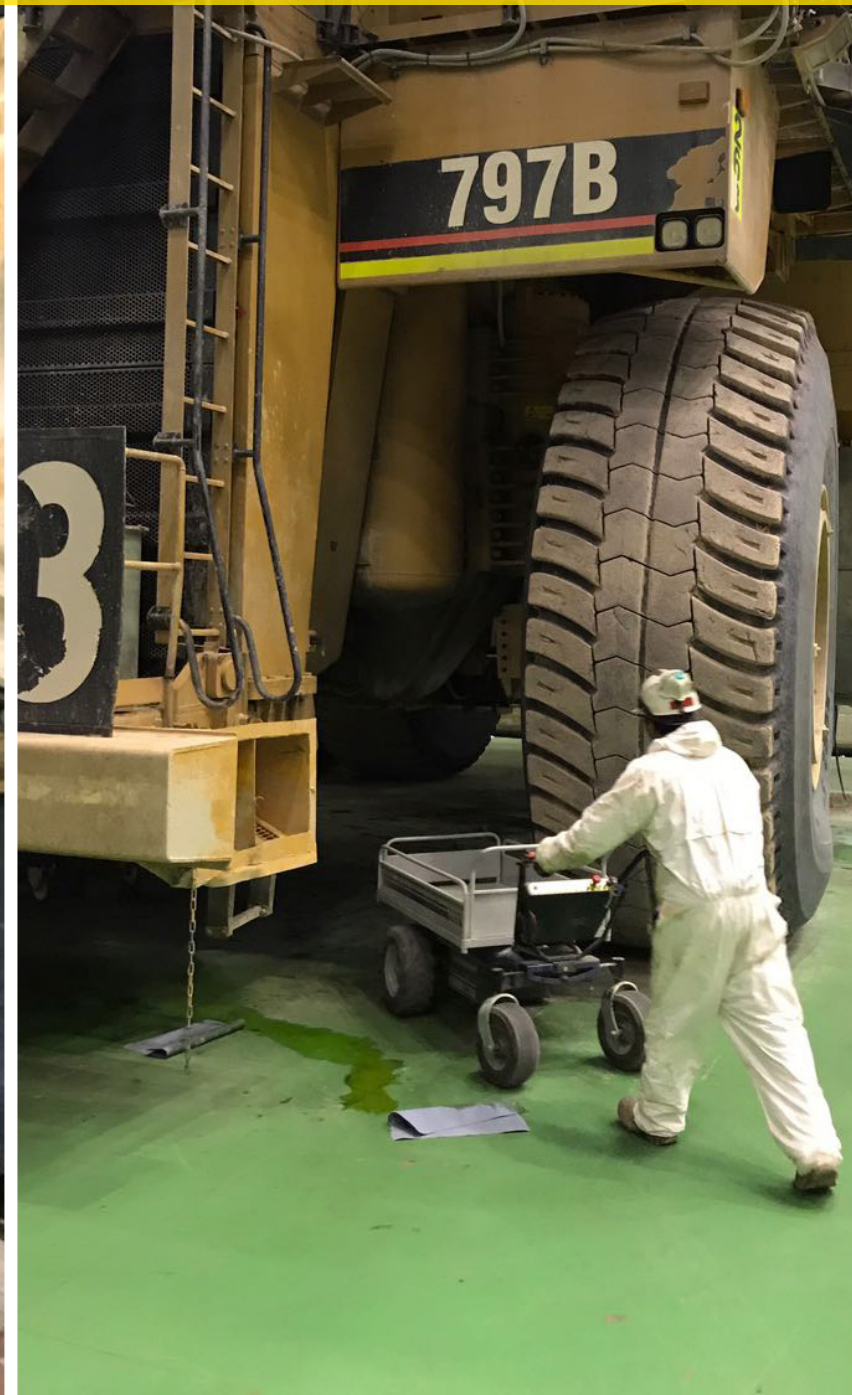
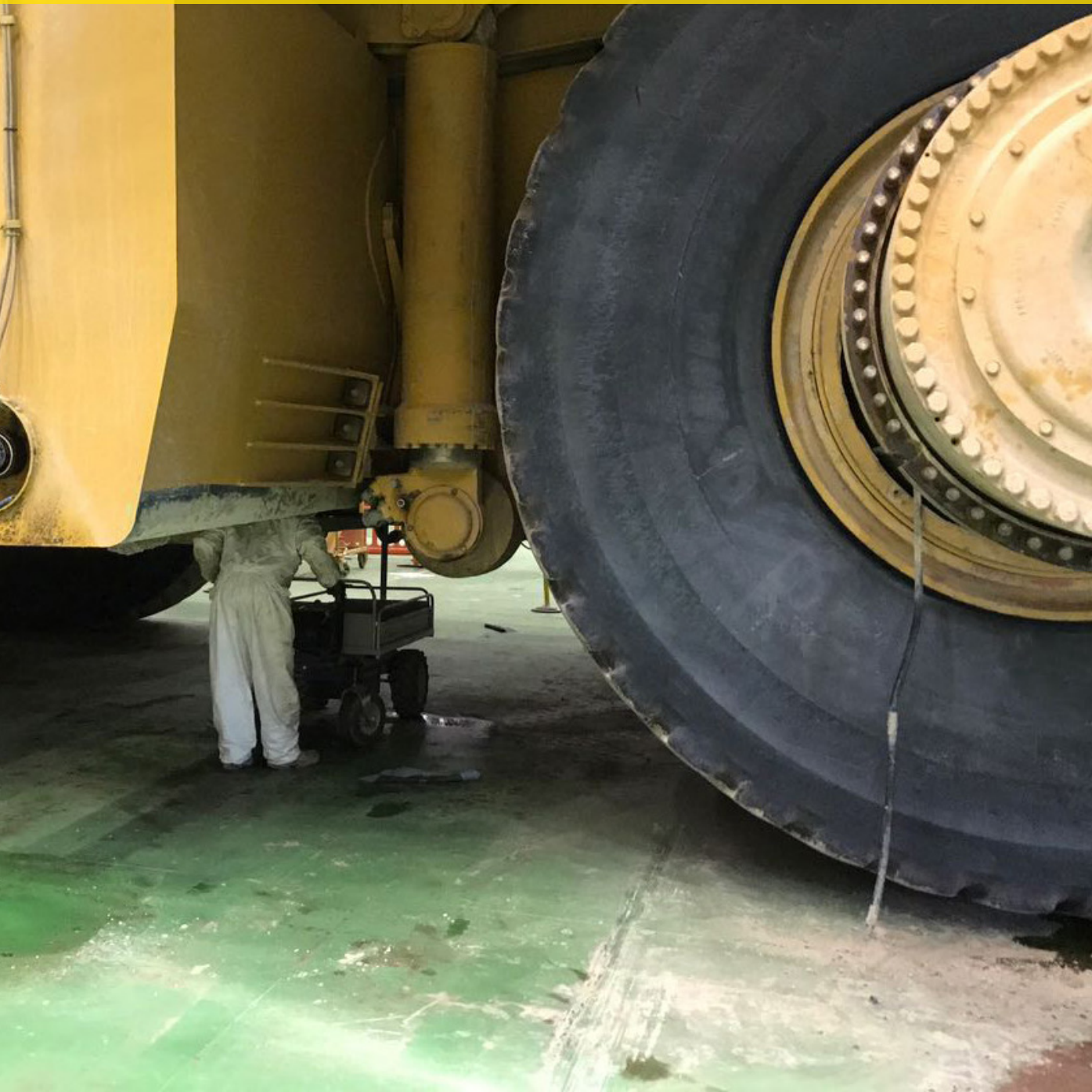
---

in verschiedenen Produktionssektoren



# INDUSTRIELLE WARTUNG

Zallys®  
... the passion for moving







# KONSTRUKTIONEN

**Zallys**  
... the passion for moving







# PFLEGE DER GRÜNFLÄCHEN

7

**Zollys**  
... the passion for moving







• • • the passion for moving

Zallys srl srl - Via Palazzina 1, Sarcedo  
36030 (VI) - Italia

**Kontakt:**

sales@zallys.com  
+39 0445 366785

**Websevite:**

[www.zallys.com](http://www.zallys.com)

